

**ПРАВИТЕЛЬСТВО МОСКВЫ
КОМИТЕТ ПО АРХИТЕКТУРЕ И ГРАДОСТРОИТЕЛЬСТВУ Г. МОСКВЫ
(МОСКОМАРХИТЕКТУРА)**

Кадастровый номер земельного участка:	77:03:0004007:12185
№ ГПЗУ:	RU77-196000-015146
Регистрационный №:	864-4-17/С
Дата:	26.12.2017



**СВИДЕТЕЛЬСТВО ОБ УТВЕРЖДЕНИИ
АРХИТЕКТУРНО-ГРАДОСТРОИТЕЛЬНОГО РЕШЕНИЯ
ОБЪЕКТА КАПИТАЛЬНОГО СТРОИТЕЛЬСТВА**

Виды работ:	Новое Строительство				
Наименование объекта:	Архитектурно-градостроительное решение объекта капитального строительства "Храмовый комплекс Святого Преподобного Александра Свирского на Соколиной горе с причтовым домом"				
АДРЕС ОБЪЕКТА	Город:	Москва			
Административный округ:		ВАО			
Район:		Соколиная гора			
Адрес:		Гаражная ул.			
Владение:	3	Корпус:	-	Строение:	-
Функциональное назначение объекта:	Храмовый комплекс				
Заказчик:	Религиозная организация "Финансово-хозяйственное управление Русской Православной Церкви (Московский Патриархат)"				

АВТОРСКИЙ КОЛЛЕКТИВ

Руководитель авторов проекта:	Борисов С.В.
Авторы проекта:	Борисов С.В., Белкина Ю.А.
Проектная организация:	Общество с ограниченной ответственностью "Рест-мастер"
ОСНОВНЫЕ ПОКАЗАТЕЛИ:	Верхняя отметка=16.0 м. Этажность=2+1 подз. эт.. Площадь застройки=921.39 кв.м. Общая площадь=1504.83 кв.м. Наземная площадь объекта=887.89 кв.м. Подземная площадь объекта=616.94 кв.м. Площадь участка=0.32 га. Количество машиномест=24 шт.



РЕШЕНИЕ:

1. Утвердить представленное архитектурно-градостроительное решение.
2. Управлению Архитектурного совета Москомархитектуры оформить Свидетельство об утверждении архитектурно-градостроительного решения объекта капитального строительства в установленном порядке.

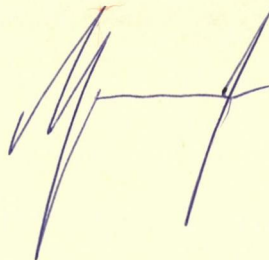
дата:

26.12.2017

№:

54

Начальник Управления Архитектурного совета



Зайчикова А.М.

Руководитель авторов проекта

Борисов С.В. *

ПРИЛОЖЕНИЯ: Материалы архитектурно-градостроительного решения объекта капитального строительства

*Подпись руководителя авторов проекта, заверенная печатью, представлена на титульном листе буклета (альбома), содержащего материалы архитектурно-градостроительного решения объекта капитального строительства.

ООО "Рест-мастер"

Храмовый комплекс Святого Преподобного
Александра Свирского на Соколиной горе
с причтовым домом

По адресу: г. Москва, ВАО, Гаражная ул, вл. 3

Архитектурно-градостроительное решение



Москва 2017 г.

ООО "Рест-мастер"

Храмовый комплекс Святого Преподобного
Александра Свирского на Соколиной горе
с причтовым домом

По адресу: г. Москва, ВАО, Гаражная ул, вл. 3



Архитектурно-градостроительное решение

Правительство Москвы
Комитет по архитектуре
и градостроительству
г. Москвы
УПРАВЛЕНИЕ
АРХИТЕКТУРНОГО СОВЕТА

«УТВЕРЖДАЮ»

Председатель Финансово-хозяйственного
управления Русской Православной Церкви

+



Митрополит Рязанский и
Михайловский Марк

«СОГЛАСОВАНО»

Руководитель рабочей группы по архитектуре
Общecerковного Экспертного совета по церковному
искусству, архитектуре и реставрации



Протоиерей Андрей Юревич

Заказчик: РО Русской Православной Церкви
«Подворье Патриарха Московского
и Всея Руси при храме
Святого Преподобного Александра
Свирского на Соколиной Горе»

Настоятель храма



Иерей Василий Щур

Проектировщик:

ООО "Рест-мастер"
Генеральный директор




Ермаков И.В.

Москва 2017 г.

Список авторского коллектива:

Главный архитектор проекта:

 Борисов С. В.
кандидат архитектуры,
член союза Московских архитекторов,
доцент кафедры "Храмовое зодчество" МАРХИ

Архитектор:



Белкина Ю. А.

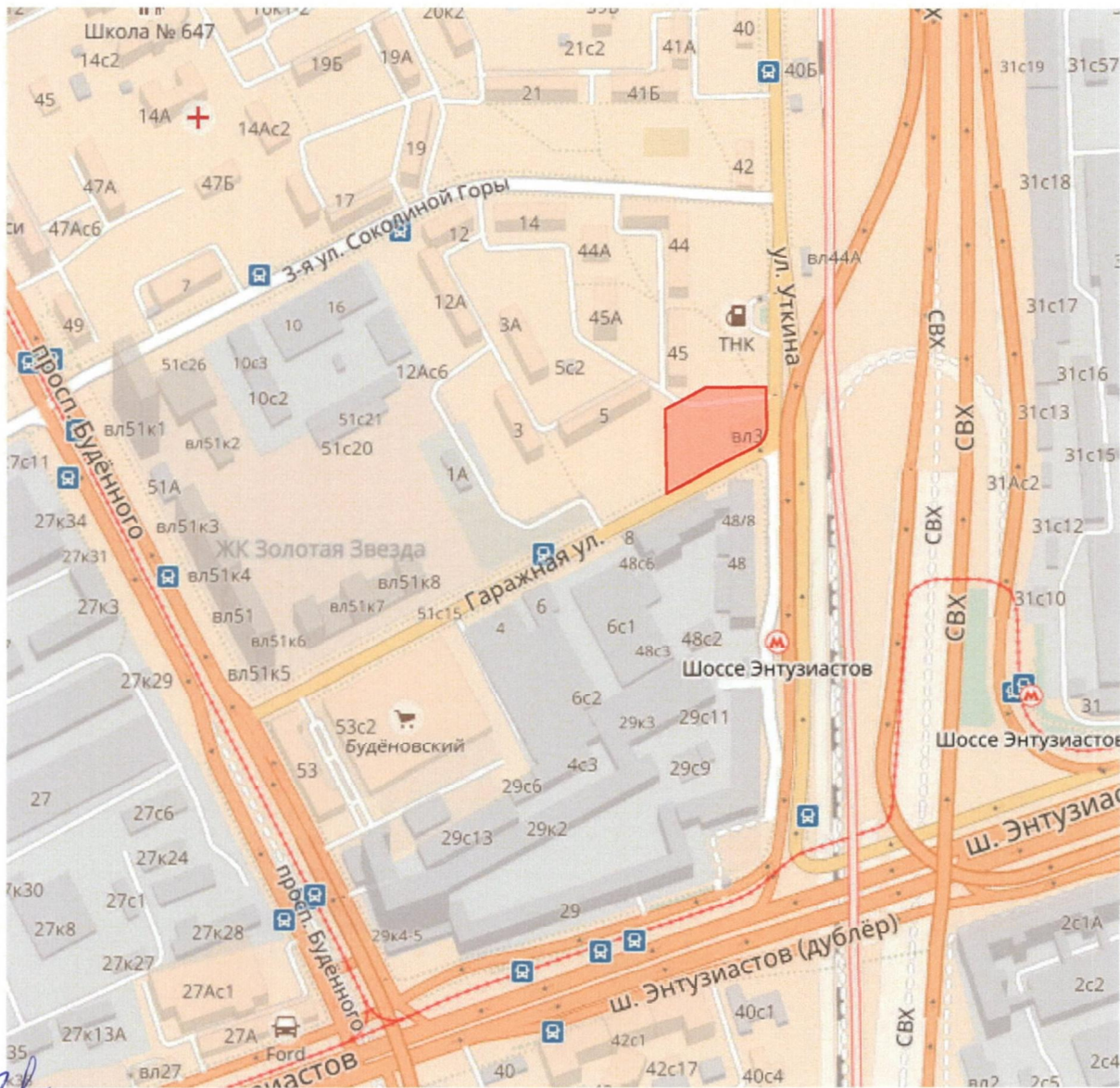




Содержание:

1. Схема расположения участка строительства в городе
2. Схема ситуационного плана М 1:1 000
3. Схема планировочной организации земельного участка, совмещенная со схемой транспортной организации территории. М 1:500
4. Схема развертки фасада по улице Уткина М 1:1 000
5. Фотофиксация существующего положения. Вид 1
6. Фотофиксация существующего положения. Вид 2
7. Фотомонтаж
8. Перспектива. Вид 1
9. Перспектива. Вид 2
10. Перспектива. Вид 3
11. Перспектива. Вид 4
12. Перспектива. Вид 5
13. Схема фасада в осях 1 - 16 М 1:250
14. Схема фасада в осях А - С М 1:250
15. Схема фасада в осях 16 - 1 М 1:250
16. Схема фасада в осях С - А М 1:250
17. Фрагмент фасада храма М 1:150
18. Фрагмент фасада причтовой части храма М 1:150
19. Схема плана этажа на отм. -3,900 М 1:250
20. Схема плана этажа на отм. 0,000 М 1:250
21. Схема плана этажа на отм. 4,050 М 1:250
22. Схема плана кровли М 1:250
23. Схема разреза I-I М 1:250
24. Схема разреза II-II М 1:250
25. Принципиальное решение интерьера храма
- 26 - 30. Пояснительная записка

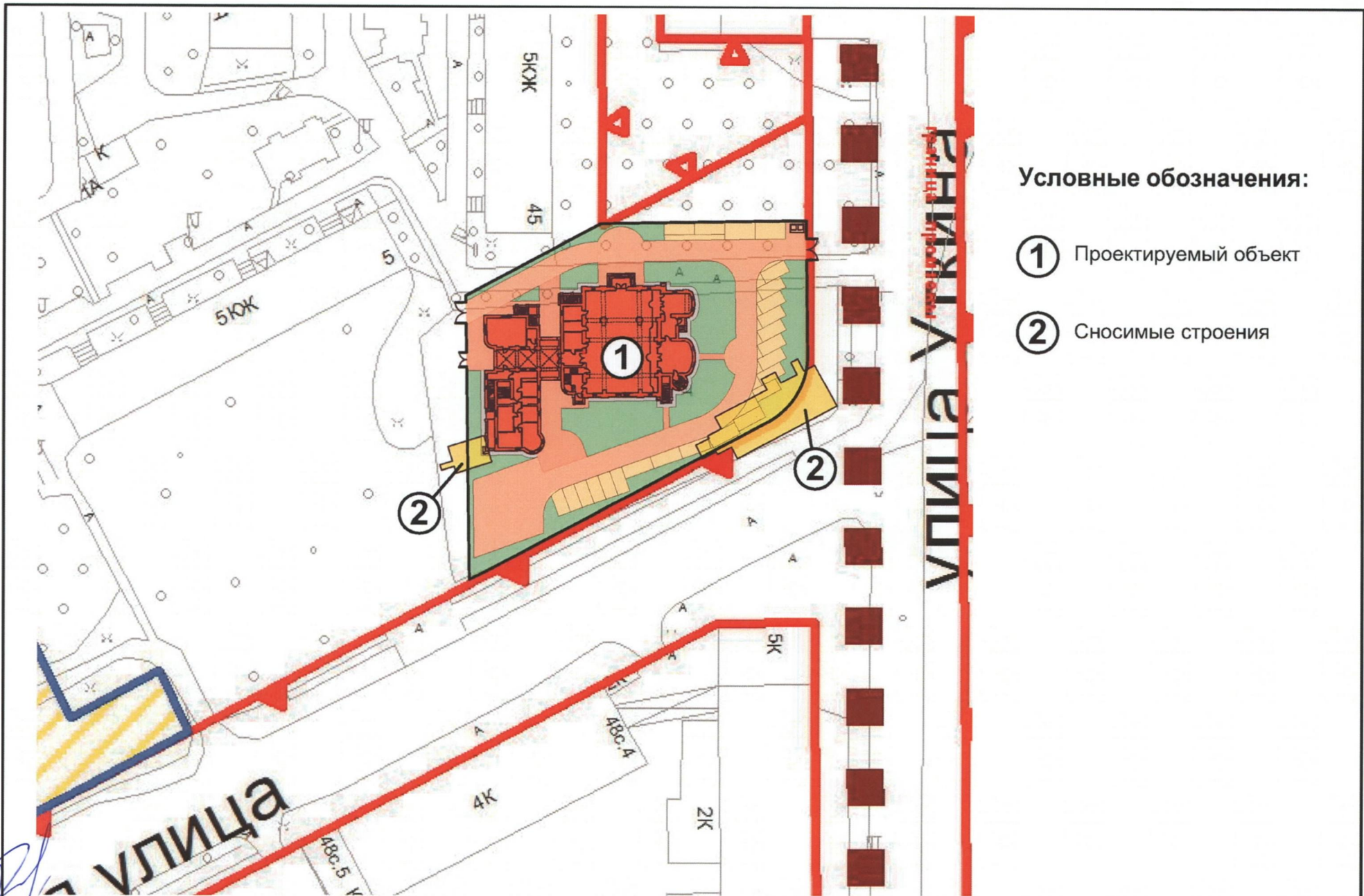




Храмовый комплекс Святого Преподобного Александра Свирского на Соколиной горе с притчовым домом по адресу: г. Москва, ВАО, Гаражная ул., вл. 3

Handwritten signature

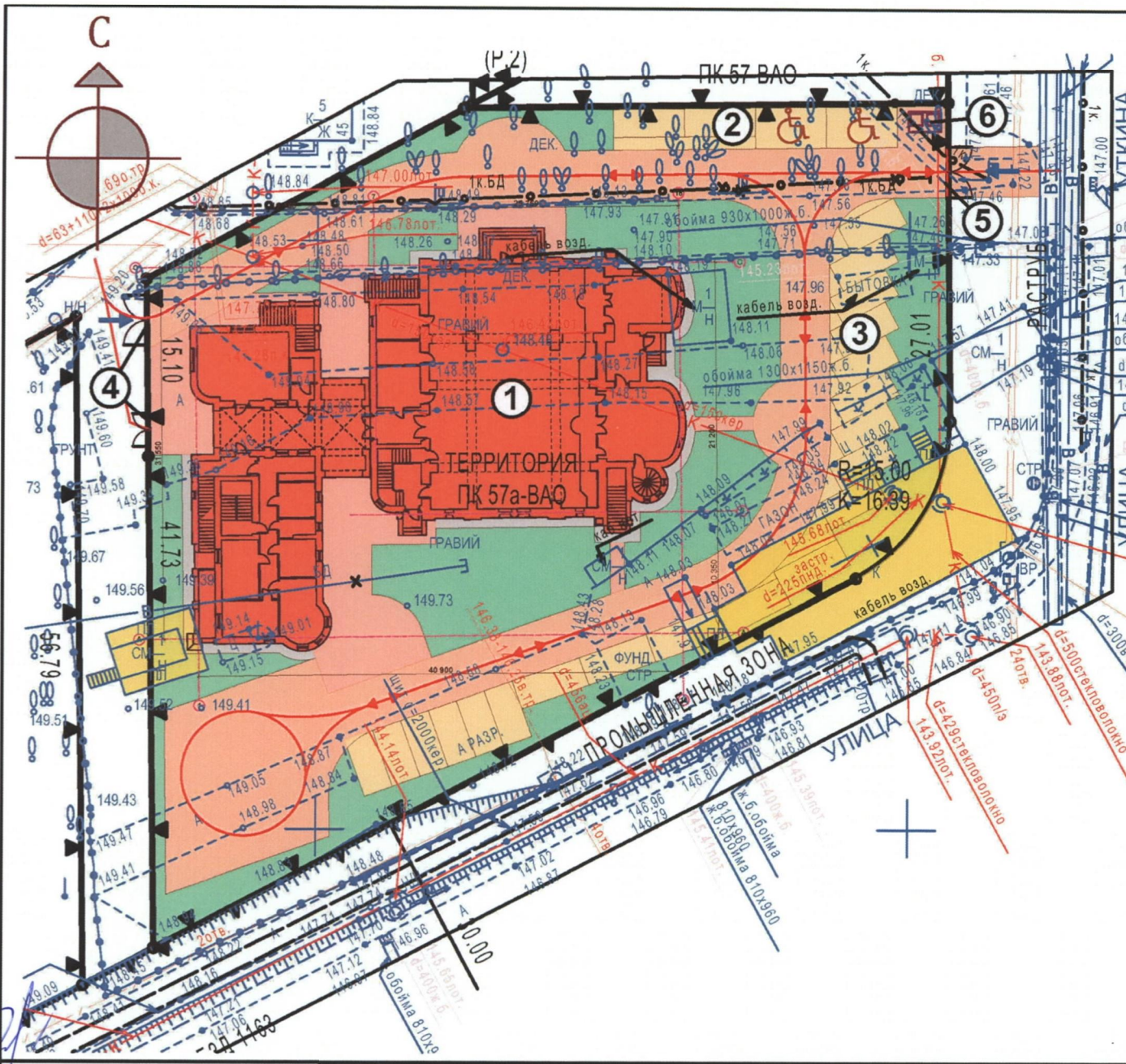
ООО "Рест-мастер"	Храмовый комплекс Святого Преподобного Александра Свирского на Соколиной горе с притчовым домом	Схема расположения участка строительства в городе	ГАП <i>Handwritten signature</i> Борисов С. В.	Лист 1
-------------------	---	---	--	-----------



Условные обозначения:

- ① Проектируемый объект
- ② Сносимые строения

000 "Рест-мастер"	Храмовый комплекс Святого Преподобного Александра Свирского на Соколиной горе с причтовым домом	Схема ситуационного плана М. 1:1 000	ГАП Борисов С. В.	Лист 2
-------------------	---	---	--------------------------	-----------



Экспликация зданий и сооружений:

№	Наименование
1	Храм
2	Парковка на 4 машиноместа
3	Парковка на 20 машиномест
4	Ворота главного входа
5	Ворота хозяйственного входа
6	Площадка для мусоросборных контейнеров

Условные обозначения:

- Проектируемый объект
- Сносимые строения
- Газон
- Газон укрепленный решёткой для парковки
- Покрытие из асфальтобетона для проезда автотранспорта
- Тротуар из бетонной плитки
- Отмостка
- Ограда территории храма.
Граница участка
- Стоянка автотранспорта для инвалидов
- Въезд на территорию
- Направление движения автотранспорта

ООО "Рест-мастер"

Храмовый комплекс Святого Преподобного Александра Свирского на Соколиной горе с причтовым домом

Схема планировочной организации земельного участка, совмещенная со схемой транспортной организации территории. М. 1:500

ГАП

Борисов С. В.

Лист

3



Handwritten signature in blue ink.

ООО "Рест-мастер"

Храмовый комплекс Святого Преподобного
Александра Свирского на Соколиной горе
с причтовым домом

Схема развёртки фасада
по улице Уткина. М. 1:1 000

ГАП

Handwritten signature
Борисов С. В.

Лист

4



Handwritten signature in blue ink.

ООО "Рест-мастер"

Храмный комплекс Святого Преподобного
Александра Свирского на Соколиной горе
с причтовым домом

Фотофиксация
существующего положения.
Вид 1

ГАП

Handwritten signature in blue ink.
Борисов С. В.

Лист

5



Handwritten signature in blue ink.

ООО "Рест-мастер"

Храмовый комплекс Святого Преподобного
Александра Свирского на Соколиной горе
с причтовым домом

Фотофиксация
существующего положения.
Вид 2

ГАП

Handwritten signature
Борисов С. В.

Лист

6



ООО "Рест-мастер"

Храмовый комплекс Святого Преподобного
Александра Свирского на Соколиной горе
с причтовым домом

Фотомонтаж

ГАП


Борисов С. В.

Лист

7



Handwritten signature in blue ink.

ООО "Рест-мастер"

Храмовый комплекс Святого Преподобного
Александра Свирского на Соколиной горе
с причтовым домом

Перспектива. Вид 1

ГАП

Handwritten signature in blue ink.
Борисов С. В.

Лист

8



Handwritten signature in blue ink.

ООО "Рест-мастер"

Храмовый комплекс Святого Преподобного
Александра Свирского на Соколиной горе
с причтовым домом

Перспектива. Вид 2

ГАП

Handwritten signature in blue ink.
Борисов С. В.

Лист

9



Handwritten signature in blue ink.

ООО "Рест-мастер"

Храмовый комплекс Святого Преподобного
Александра Свирского на Соколиной горе
с причтовым домом

Перспектива. Вид 3

ГАП

Handwritten signature in blue ink.
Борисов С. В.

Лист

10



Handwritten signature in blue ink.

ООО "Рест-мастер"

Храмовый комплекс Святого Преподобного
Александра Свирского на Соколиной горе
с причтовым домом

Перспектива. Вид 4

ГАП

Handwritten signature in blue ink.
Борисов С. В.

Лист

11



Handwritten signature in blue ink.

ООО "Рест-мастер"

Храмовый комплекс Святого Преподобного
Александра Свирского на Соколиной горе
с причтовым домом

Перспектива. Вид 5

ГАП

Handwritten signature in blue ink.
Борисов С. В.

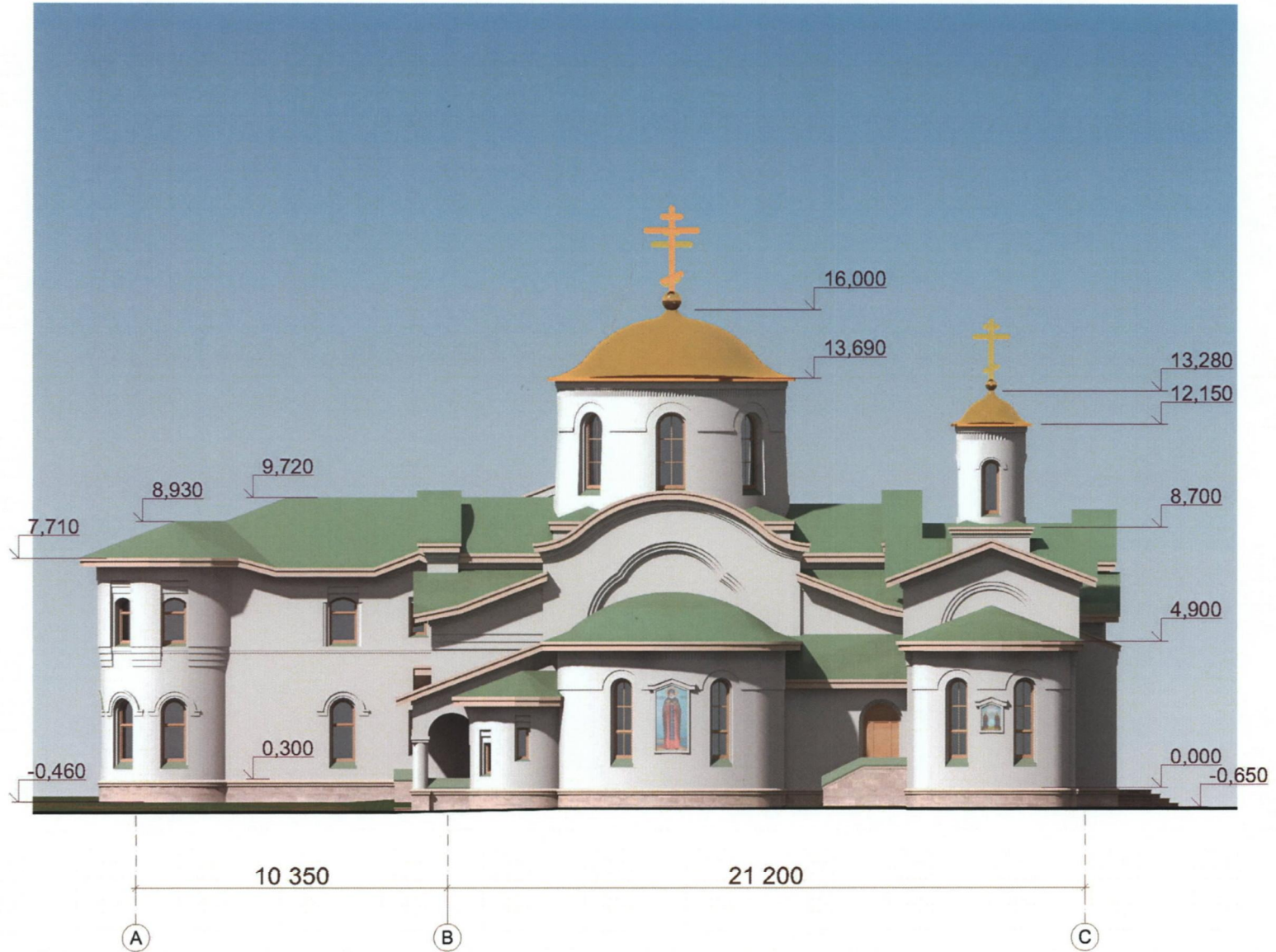
Лист

12



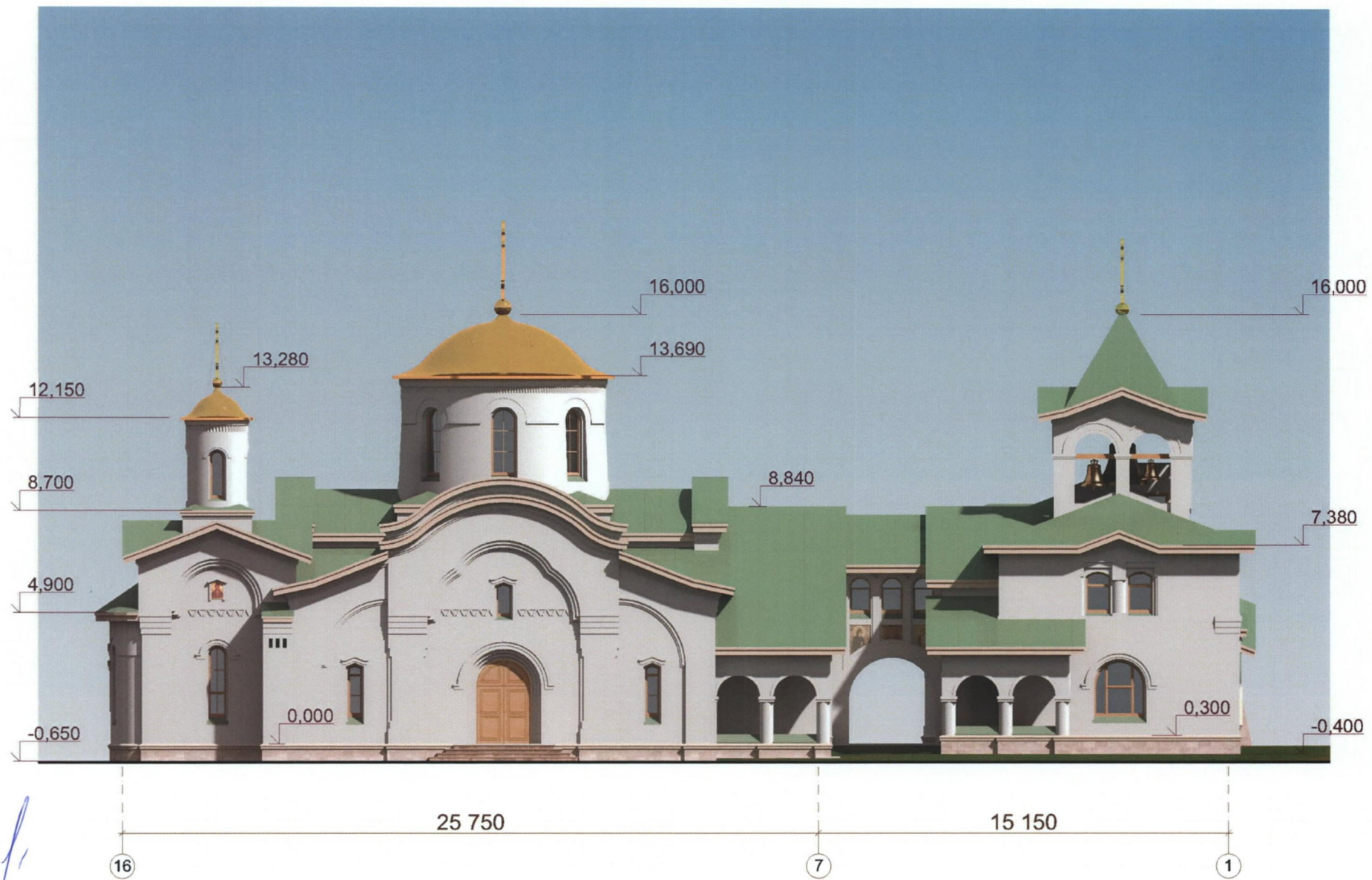
Handwritten signature in blue ink.

ООО "Рест-мастер"	Храмовый комплекс Святого Преподобного Александра Свирского на Соколиной горе с причтовым домом	Схема фасада в осях 1-16 М. 1:200	ГАП <i>Handwritten signature</i> Борисов С. В.	Лист 13
-------------------	---	--------------------------------------	--	-------------------



Handwritten signature in blue ink.

ООО "Рест-мастер"	Храмовый комплекс Святого Преподобного Александра Свирского на Соколиной горе с причтовым домом	Схема фасада в осях А-С М. 1:200	ГАП <i>Handwritten signature</i> Борисов С. В.	Лист 14
-------------------	---	-------------------------------------	--	-------------------



Handwritten signature in blue ink.

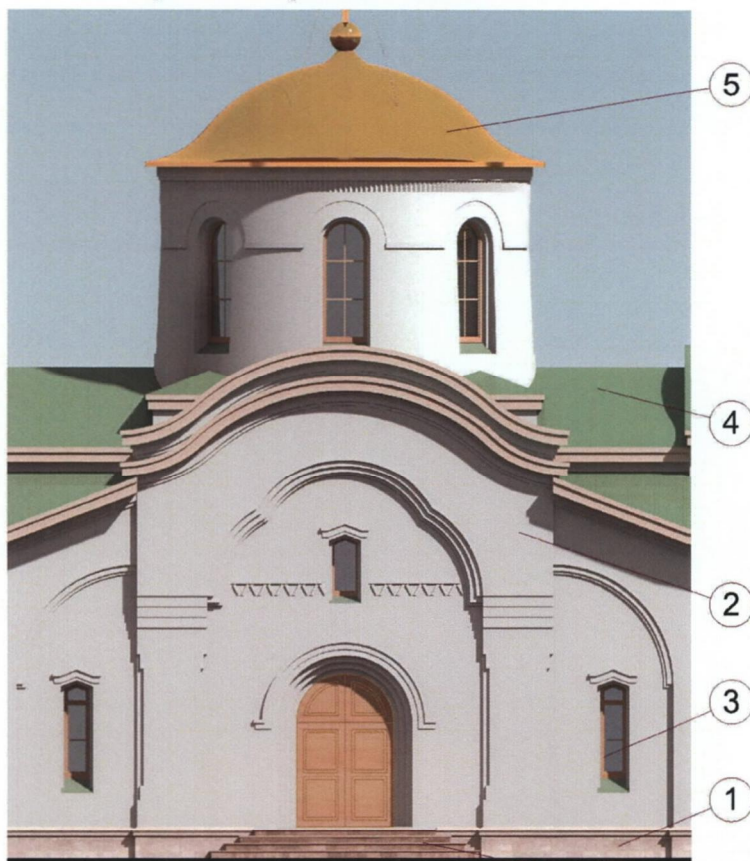
ООО "Рест-мастер"	Храмовый комплекс Святого Преподобного Александра Свирского на Соколиной горе с причтовым домом	Схема фасада в осях 16-1 М. 1:200	ГАП <i>Handwritten signature</i> Борисов С. В.	Лист 15
-------------------	---	--------------------------------------	--	-------------------



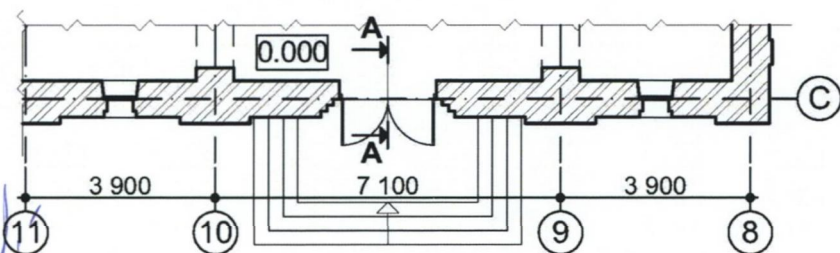
Handwritten signature in blue ink.

ООО "Рест-мастер"	Храмовый комплекс Святого Преподобного Александра Свирского на Соколиной горе с причтовым домом	Схема фасада в осях С-А М. 1:200	ГАП <i>Handwritten signature</i> Борисов С. В.	Лист 16
-------------------	---	-------------------------------------	--	------------

Фрагмент фасада в осях 11 - 8



Фрагмент плана на отм. 0,000



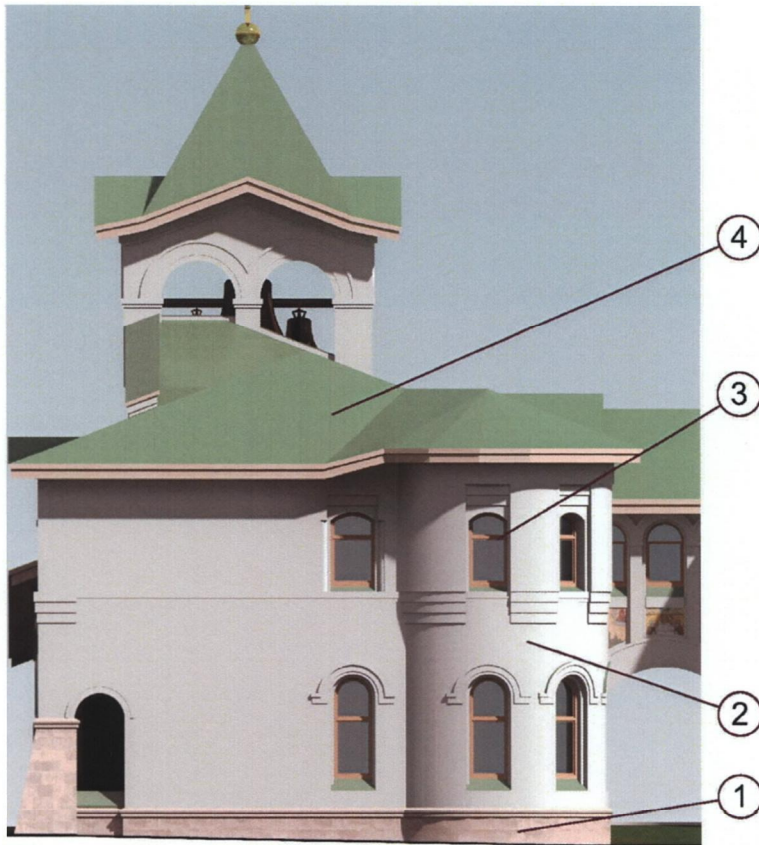
Кровельная медь
 Гидроизоляционная мембрана
 Фанера влагостойкая - 12 мм.
 Вентиляц. зазор между обрешёткой и утеплителем - брусок 50x50, шаг 300 мм. с разрывом по длине через 1.5-2 м. по 100 мм. в шахматном порядке
 Паро-диффузионная мембрана из пенопропилена "Дифбар"
 Контрбрус 50x50, шаг 300 мм. для укладки доп. слоя утеплителя в другом направлении
 Утеплитель в плоскости стропил - 200 мм. - минеральная вата ROCKWOOL
 Пароизоляционная мембрана "Алюбар"
 Монолитный ж/б (свод) 200 мм.



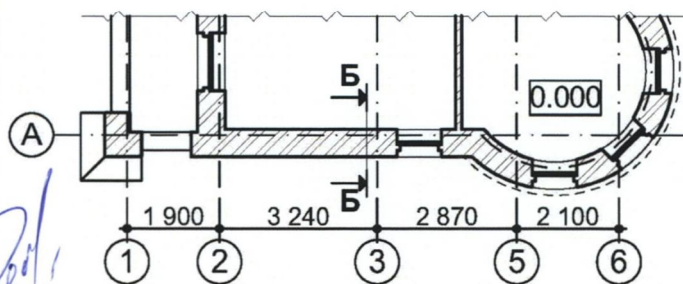
Экспликация отделочных материалов

- ① Цоколь - облицовка плитами натурального камня (доломит), RAL 7044
- ② Стены - декоративная паропроницаемая штукатурка на известково-цементной основе, цвет белый, RAL 9003
- ③ Столярные изделия окон и дверей - натуральное дерево светлых тонов, RAL 1002
- ④ Кровля - металлическая фальцевая, RAL 1019
- ⑤ Купола - объёмные ромбы из листовой меди с покрытием сусальным золотом, RAL 1012
- ⑥ Ступени, пандус, входные площадки - облицовка плитами гранита, RAL 1036

Фрагмент фасада в осях 1 - 6



Фрагмент плана на отм. 0,000



Кровельная медь
Гидроизоляционная мембрана
Фанера влагостойкая - 12 мм.
Вентиляц. зазор между обрешёткой и утеплителем - брусочек 50x50, шаг 300 мм. с разрывом по длине через 1.5-2 м. по 100 мм. в шахматном порядке
Паро-диффузионная мембрана из пенопропилена "Дифбар"
Контрбрус 50x50, шаг 300 мм. для укладки доп. слоя утеплителя в другом направлении
Утеплитель в плоскости стропил - 200 мм. - минеральная вата ROCKWOOL
Пароизоляционная мембрана "Алюбар"
Отделка

Б - Б



Экспликация отделочных материалов

- ① Цоколь - облицовка плитами естественного камня (доломит), RAL 7044
- ② Стены - декоративная паропроницаемая штукатурка на известково-цементной основе, цвет белый, RAL 9003
- ③ Столярные изделия окон и дверей - натуральное дерево светлых тонов, RAL 1002
- ④ Кровля - металлическая фальцевая, RAL 1019
- ⑤ Купола - объёмные ромбы из листовой меди с покрытием сусальным золотом, RAL 1012
- ⑥ Ступени, пандус, входные площадки - облицовка плитами гранита, RAL 1036

ООО "Рест-мастер"

Храмовый комплекс Святого Преподобного Александра Свирского на Соколиной горе с причтовым домом

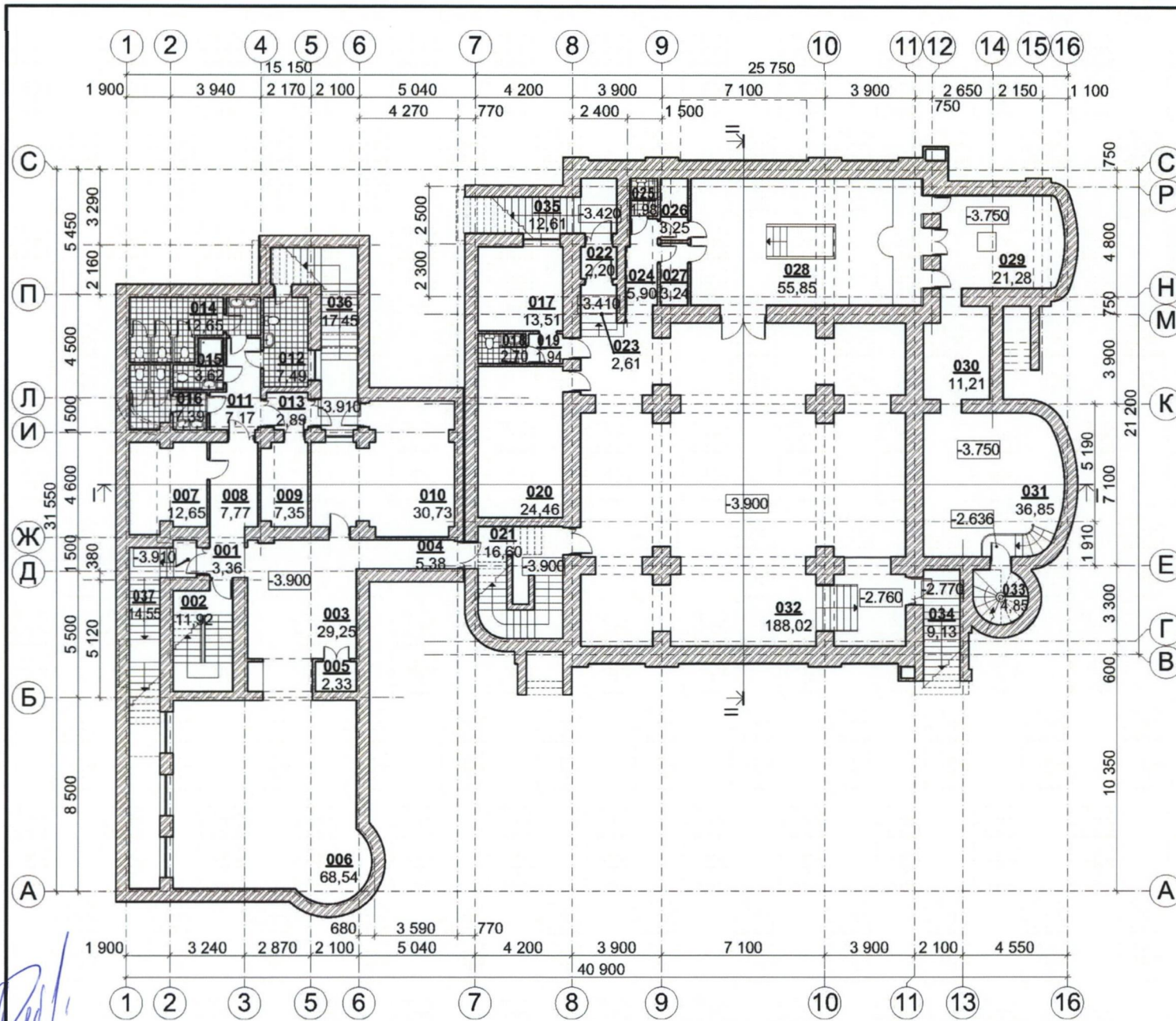
Фрагмент фасада причтовой части храма
М. 1:150

ГАП

Борисов С. В.
Борисов С. В.

Лист

18



Экспликация помещений:

№	Наименование	Площадь м ²
001	Тамбур	3,36
002	Лестничная клетка	11,92
003	Будничная трапезная	29,25
004	Коридор	5,38
005	Кладовая	2,33
006	Праздничная трапезная	68,54
007	Техническое помещение	12,65
008	Коридор	7,77
009	Шитовая	7,35
010	Кухня-доготовочная	30,73
011	Коридор	7,17
012	Пеленальная	7,49
013	Тамбур	2,89
014	Санузел	12,65
015	Санузел	3,62
016	Санузел	7,39
017	Детская-игровая	13,51
018	Санузел	2,70
019	Коридор	1,94
020	ТП, венткамера	24,46
021	Лестничная клетка	16,60
022	Тамбур	2,20
023	Коридор	2,61
024	Коридор	5,90
025	Санузел	1,98
026	Раздевалка	3,25
027	Раздевалка	3,24
028	Крестильный храм	55,85
029	Алтарная апсида	21,28
030	Ризница	11,21
031	Ризница	36,85
032	Актовый зал	188,02
033	Лестница	4,85
ВСЕГО		616,94
034	Лестница	9,13
035	Лестница	12,61
036	Лестница	17,45
037	Лестница (холодные)	14,55

ООО "Рест-мастер"

Храмовый комплекс Святого Преподобного
Александра Свирского на Соколиной горе
с причтовым домом

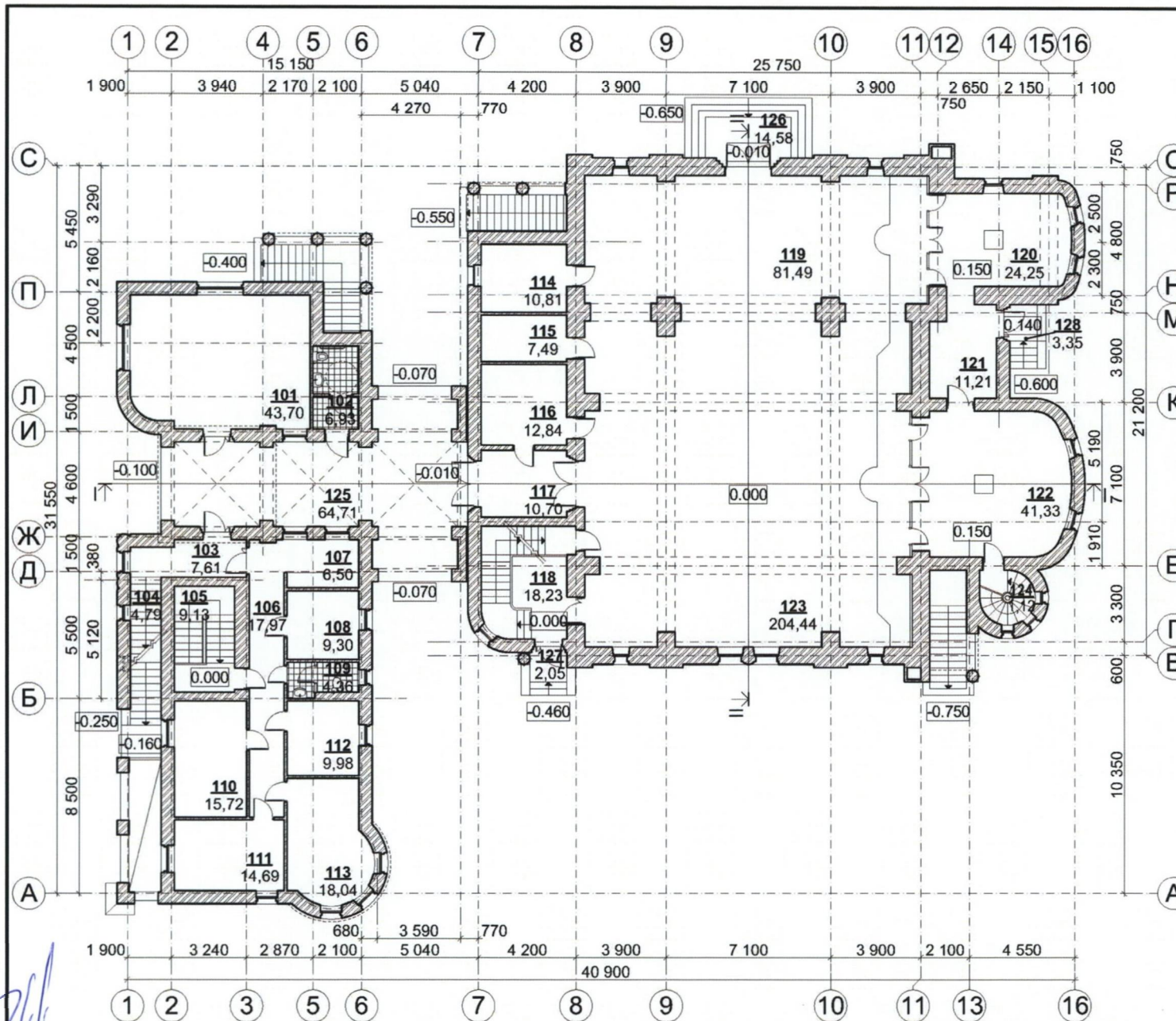
Схема плана на отм. -3,900
М. 1:250

ГАП

Борисов С. В.
Борисов С. В.

Лист

19



Экспликация помещений:

№	Наименование	Площадь м ²
101	Свечная лавка	43,70
102	Санузел	6,93
103	Коридор	7,61
104	Лестница	4,79
105	Лестничная клетка	9,13
106	Коридор	17,97
107	Гардероб	6,50
108	Кабинет	9,30
109	Санузел	4,36
110	Кабинет	15,72
111	Кабинет	14,69
112	Кабинет	9,98
113	Кабинет	18,04
114	Приёмная	10,81
115	Кладовая	7,49
116	Гардероб	12,84
117	Притвор	10,70
118	Лестничная клетка	18,23
119	Наос придельного храма	81,49
120	Алтарная апсида	24,25
121	Ризница	11,21
122	Алтарная апсида	41,33
123	Наос главного храма	204,44
124	Лестничная площадка	1,12
ВСЕГО		592,63
125	Крытая паперть	64,71
126	Крыльцо	14,58
127	Крыльцо	2,05
128	Крыльцо (холодные)	3,35

ООО "Рест-мастер"

Храмовый комплекс Святого Преподобного
Александра Свирского на Соколиной горе
с причтовым домом

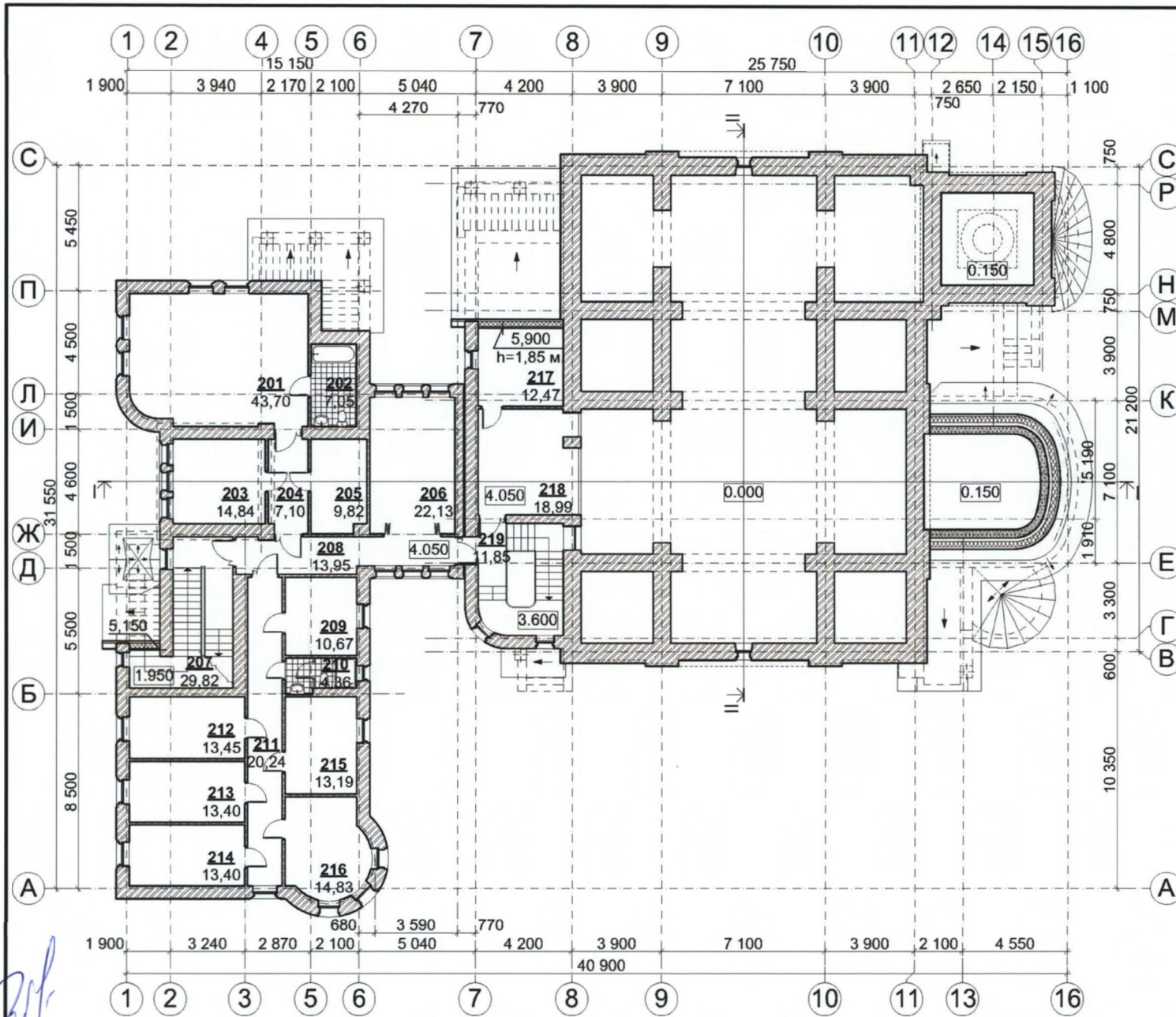
Схема плана на отм. 0,000
М. 1:250

ГАП

Борисов С. В.
Борисов С. В.

Лист

20



Экспликация помещений:

№	Наименование	Площадь м ²
201	Кабинет настоятеля	43,70
202	Санузел	7,05
203	Кабинет	14,84
204	Коридор	7,10
205	Архив	9,82
206	Кабинет	22,13
207	Лестничная клетка	29,82
208	Коридор	13,95
209	Кабинет	10,67
210	Санузел	4,36
211	Коридор	20,24
212	Кабинет	13,45
213	Кабинет	13,40
214	Кабинет	13,40
215	Кабинет	13,19
216	Кабинет	14,83
217	Комната певчих	12,47
218	Хоры	18,99
219	Лестничная клетка	11,85
ВСЕГО		295,26
220	Звонница (холодное)	14,59

Handwritten signature

ООО "Рест-мастер"

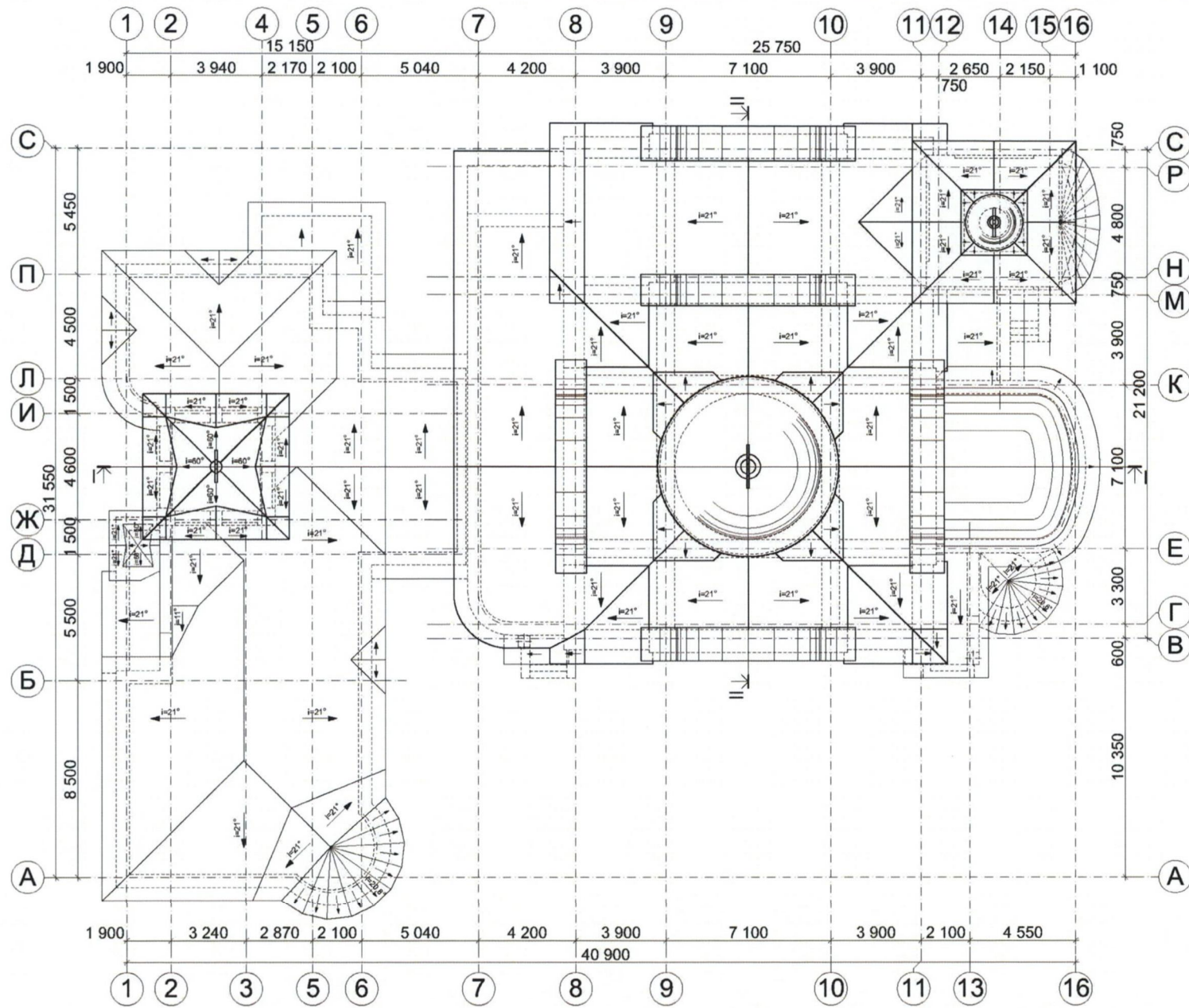
Храмовый комплекс Святого Преподобного
Александра Свирского на Соколиной горе
с причтовым домом

Схема плана на отм. 4,050
М. 1:250


ГАП

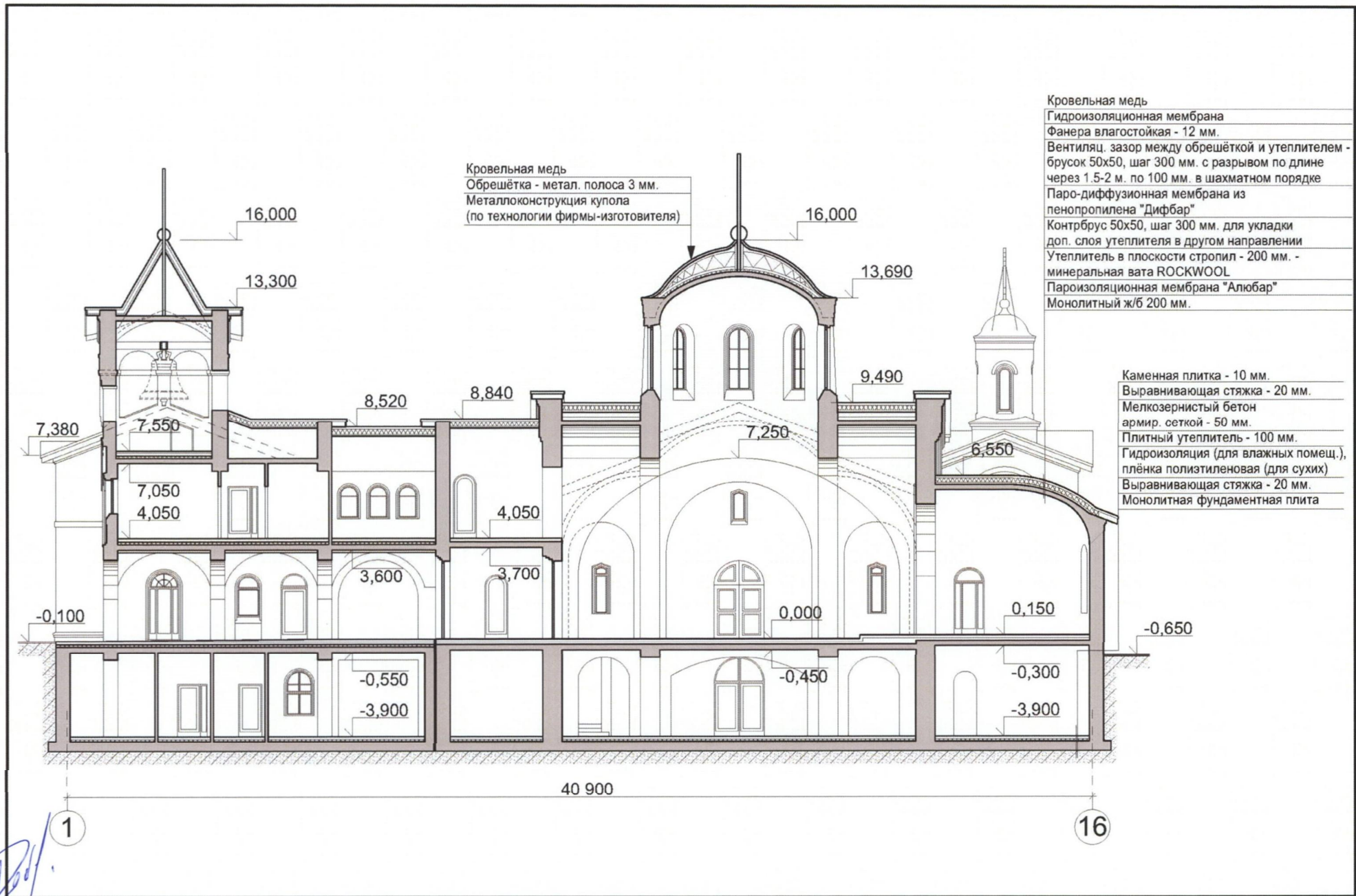
Handwritten signature
Борисов С. В.

Лист
21



Red

ООО "Рест-мастер"	Храмовый комплекс Святого Преподобного Александра Свирского на Соколиной горе с причтовым домом	Схема плана кровли М. 1:250	ГАП  Борисов С. В.	Лист 22
-------------------	---	--------------------------------	---	------------



ООО "Рест-мастер"

Храмовый комплекс Святого Преподобного Александра Свирского на Соколиной горе с причтовым домом

Схема разреза I-I
М. 1:200

ГАП

Борисов С. В.
Борисов С. В.

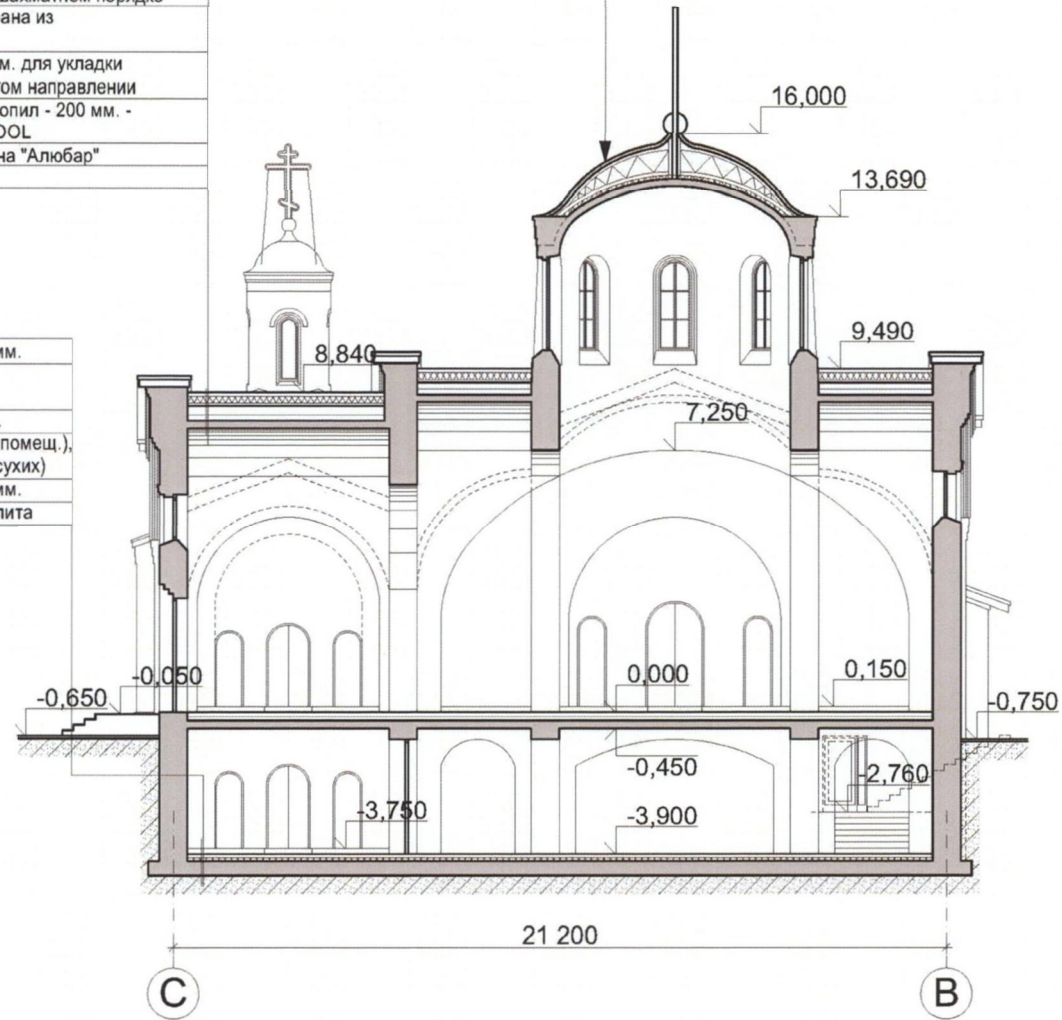
Лист

23

Кровельная медь
 Гидроизоляционная мембрана
 Фанера влагостойкая - 12 мм.
 Вентиляц. зазор между обрешёткой и утеплителем - брусок 50x50, шаг 300 мм. с разрывом по длине через 1.5-2 м. по 100 мм. в шахматном порядке
 Паро-диффузионная мембрана из пенопропилена "Дифбар"
 Контрбрус 50x50, шаг 300 мм. для укладки доп. слоя утеплителя в другом направлении
 Утеплитель в плоскости стропил - 200 мм. - минеральная вата ROCKWOOL
 Пароизоляционная мембрана "Алюбар"
 Монолитный ж/б 200 мм.

Кровельная медь
 Обрешётка - метал. полоса 3 мм.
 Металлоконструкция купола (по технологии фирмы-изготовителя)

Каменная плитка - 10 мм.
 Выравнивающая стяжка - 20 мм.
 Мелкозернистый бетон армир. сеткой - 50 мм.
 Плитный утеплитель - 100 мм.
 Гидроизоляция (для влажных помещ.), плёнка полиэтиленовая (для сухих)
 Выравнивающая стяжка - 20 мм.
 Монолитная фундаментная плита



ООО "Рест-мастер"

Храмовый комплекс Святого Преподобного
 Александра Свирского на Соколиной горе
 с причтовым домом

Схема разреза II-II
 М. 1:200

ГАП

Борисов С. В.
 Борисов С. В.

Лист

24



Handwritten signature in blue ink.

ООО "Рест-мастер"

Храмовый комплекс Святого Преподобного
Александра Свирского на Соколиной горе
с причтовым домом

Принципиальное решение
интерьера храма

ГАП

Handwritten signature in blue ink.
Борисов С. В.

Лист

25

Пояснительная записка

Краткая характеристика участка

Участок строительства храмового комплекса Святого Преподобного Александра Свирского расположен в Восточном административном округе города Москвы на территории внутригородского муниципального образования Соколиная гора по адресу: Гаражная ул., вл. 3. Площадь участка составляет 3200 м². На участке расположены строения временного храма и сторожки, деревянные, каркасной конструкции, предполагаемые к сносу. Участок неправильной трапециевидной формы, со скругленным юго-восточным и срезанным северо-западным углами. Северная, западная и восточная стороны ориентированы строго по странам света. Юго-восточная граница участка примыкает к Гаражной ул., восточная – к ул. Уткина, северная и западная – к озелененной внутриквартальной территории. На участке имеется незначительное понижение рельефа в направлении запад – восток. По участку проложены подземные инженерные коммуникации местного значения. Градостроительный план земельного участка № RU77–196000–015146.

Схема планировочной организации земельного участка

Проектом предусмотрено размещение храма, сблокированного с корпусом причтовых помещений, в северо-западной части территории, выделенной под строительство, что вызвано устройством садово-парковой зоны в пределах храмового участка с наиболее освещенной юго-восточной стороны. Предполагается перекладка ряда местных подземных инженерных коммуникаций. Для водоотвода от строения используется существующий рельеф участка с подъемом уровня планировочной отметки земли вокруг храма на 100 мм.

Планировочная ось, на которой находится главный вход и центральная апсида, ориентирована строго по направлению запад-восток. Главный вход организован с внутриквартального проезда, примыкающего к западной границе территории, въезды предусмотрены с северо-запада и северо-востока. С севера, востока и юга вокруг храма проектом предусмотрен объезд автотранспорта шириной 4,2 м, с разворотными площадками и возможностью проезда пожарной машины. С запада движение пожарной машины – по внутриквартальному проезду. При храме расположены парковочные места для временного размещения личного легкового автотранспорта прихожан, в том числе, для инвалидов. Противопожарные разрывы между зданиями и элементами планировки территории (парковки для временного размещения личного легкового автотранспорта, площадка для сбора мусора) соответствуют требованиям норм противопожарной безопасности и планировки территории. Благоустройство участка предусматривает высадку деревьев, разбивку газонов и цветников. По периметру участка запроектировано ограждение с металлической решетчатой оградой. Вокруг здания храма предусмотрено устройство отмостки шириной 1 м с твердым покрытием.

ООО "Рест-мастер"

Храмовый комплекс Святого Преподобного
Александра Свирского на Соколиной горе
с причтовым домом

Пояснительная записка
(лист 1)

ГАП


Борисов С. В.

Лист

26

Архитектурные решения

Объемно-планировочная композиция храма образована двумя различными по функциональному наполнению блоками, составляющими единую постройку. Некоторые особенности композиционного и образно-художественного решения здания обусловлены рядом ограничений, касающихся планировочных габаритов и высотности, имеющих в исходно разрешительных документах. Собственно храм Святого Преподобного Александра Свирского является кубическим одноглавым зданием с центральной апсидой и приделом, сблокированным с основным объемом с северной стороны, что развивает среднюю часть, место молитв прихожан, в направлении север-юг. С запада к центральному четверику примыкает приходской дом, связанный с храмом переходом в уровне второго этажа. Главный вход в здание расположен в центре причтового дома и акцентирован находящейся над ним колокольней – он ведет в крытую галерею, имеющую, также, северный и восточный порталы, аналогичные западному. Указанная галерея является планировочной особенностью проектируемого храма, создающей дополнительные коммуникационные связи внутри здания. Градостроительные характеристики участка строительства делают юго-восточную видовую точку на храм основной, что связано с путями подхода прихожан и расположением основных транспортных магистралей. Данная особенность обусловила диагональное в плане размещение высотных доминант здания – с северо-востока от центральной главы расположен повышенный объем с главкой над придельным алтарем, с юго-востока ему отвечает башенный объем причтового дома. Расположение доминант, включая шатровую колокольню, обеспечивает наиболее развернутый вид и с северной стороны, с ул. Уткина.

Окружающая участок строительства застройка, образованная промышленными и жилыми зданиями второй половины XX – начала XXI веков, лишена ярко выраженной художественной выразительности и стилового единства и является фоновой, что не создает каких-либо определенных требований к архитектуре храма. В данных условиях за основу образно-художественного решения проектируемого здания приняты традиции Русского Севера, непосредственно соотносящиеся с местом рождения и жизни Святого Преподобного Александра Свирского. Архитектура северных земель, в основном, представлена местными новгородской и псковской «школами» XIII–XV веков с рядом их разновидностей и устойчиво ассоциируется с лапидарными объемами храмов со скупым декором. Различные виды скатных крыш северорусских храмов выделяют центральное средокрестие с возвышающейся над ним массивной главой с крупным куполом, сообщая постройкам характерную стройность. Вместе с тем, имеющееся в исходно-разрешительной документации высотное ограничение проектируемого храма, значительного по площади, препятствует созданию объемно-пространственной композиции, имеющей вертикальную ориентированность, что вызывает необходимость обращения к дополнительным прообразам. В их числе, в первую очередь, вспоминаются византийские храмы с плоскими куполами, на первый взгляд, имеющие мало общего с отечественной северной архитектурой. Однако, здесь уместно упомянуть, как византийские исторические корни русской храмовой архитектуры, так и архитектуру северо-западных земель, где имелся необычный синтез западноевропейской, греческой и русской традиций, интересным примером являются храмы с крупными пологими куполами крепости Ивангорода.

ООО "Рест-мастер"

Храмовый комплекс Святого Преподобного
Александра Свирского на Соколиной горе
с причтовым домом

Пояснительная записка
(лист 2)

ГАП


Борисов С. В.


Лист

27

Образно-художественное решение проектируемого храма Святого Преподобного Александра Свирского на современном этапе представляет синтез традиций севера и северо-запада России времен жизни преподобного. Скатные крыши образуют традиционные фронтоны, прикрытые аттиками незначительной кривизны, вторящими абрису центрального пологого купола. Шатровая кровля колокольни корреспондируется с рундуком лестницы, акцентирующей главный вход. Аркады крылец и порталов галереи образуют ритмические ряды, создающие многоплановость фасадных решений, вводя пространство в объем здания. Скромные декоративные элементы, набор которых ограничен арочными наличниками над окнами и поддерживающими пилястры ступенчатыми выпусками кладки, вместе с традиционными для древнерусской архитектуры кладочными кирпичными элементами, создают приближенный к человеческому восприятию уровень масштабности. Цветовыми акцентами на лапидарных фасадах являются мозаичные иконы, расположенные на значимых в смысловом отношении участках плоскости стен.

Проектируемый храм имеет два надземных уровня и подземный этаж, связанные междуэтажными лестницами и обеспеченные эвакуационными выходами, отвечающими действующим нормативам. Наиболее крупным объемным элементом здания является основной четверик, перекрытый четырьмя перекрещивающимися арками, поддерживающими ячейки сводов и центральную световую главу. Придельному храму отвечает пониженная система сводов, создавая динамику пространственного решения. Под сводами ведущей в храм крытой галереи имеются входы в церковную лавку и причтовую часть, заключающую в уровнях первого и второго этажей ряд кабинетов. Междуэтажная лестница причтового дома ведет, помимо основных уровней, на площадку звона колокольни. Причтовые помещения первого этажа связаны проходом по второму уровню здания с храмовым объемом в пределах единого теплового контура. В подземном этаже, помимо крестильного храма и обширного актового зала размещены трапезная и кухня-догоготовочная, имеющие естественное освещение через крытые приямки. В каждом из уровней здания предусмотрены санузлы, в том числе для инвалидов. Входы в храм для маломобильных групп населения предусмотрены через порталы крытой галереи. Храм освещен тремя уровнями окон: в отметках первого этажа, под сводами и в центральном и придельном барабанах глав.

Основные планировочные (осевые) габариты здания: главный четверик 14,9 м × 14,9 м, придел 14,9 м × 6,3 м. Причтовая часть (по наибольшему габаритам) 26,10 м × 10,10 м. Высотные габариты: храм и колокольня до основания Креста – 16,0 м. Параметры здания соответствуют требованиям исходно-разрешительной документации.

ООО "Рест-мастер"	Храмовый комплекс Святого Преподобного Александра Свирского на Соколиной горе с причтовым домом	Пояснительная записка (лист 3)	ГАП  Борисов С. В.	Лист 28
-------------------	---	-----------------------------------	---	------------

В наружной отделке применена облицовка плитами естественного камня для цоколя и декоративная паропроницаемая штукатурка на известково-цементной основе с побелкой для стен. В кровельном покрытии проектом предусмотрены объемные ромбы из листовой меди с зеленой патиной для основных кровель и позолоченной – для куполов. Столярные изделия окон с двойным или тройным остеклением и дверей выполняются из натурального дерева светлых тонов. Ступени, пандус и входные площадки облицовываются плитами гранита. Внутренняя отделка помещений – оштукатуривание и побелка вертикальных конструкций, потолков и сводов, натуральный камень и керамическая плитка для полов. В дальнейшем возможна фресковая роспись основного и придельного храмовых объемов. Главный и придельный иконостасы предполагаются деревянными, двух- или трехъярусными, открывающимися в интерьер конхи сводов апсид.

Конструктивные решения

Конструктивная схема является традиционной для современной храмовой архитектуры и сочетает кирпичные и железобетонные элементы. Пространственная жесткость сооружения в продольном и поперечном направлениях обеспечивается совместной работой несущих стен, сводов и дисков плоских перекрытий.

Основанием здания служит монолитная железобетонная плита.

Стены храма толщиной 770 мм из керамических энергоэффективных блоков (толщ. 510 мм) с наружной верстой из полнотелого кирпича М125 (толщ. 250 мм), с железобетонными пилонами под основными арочными конструкциями сводчатых перекрытий. Для погашения распора сводчатых перекрытий в их основании предусмотрен монолитный железобетонный пояс. Стены причтового дома из керамических энергоэффективных блоков (толщ. 440 мм) с наружной верстой из полнотелого кирпича М125 (толщ. 120 мм.), общая толщина стен 570 мм, под плоскими перекрытиями по периметру стен устроены монолитные железобетонные пояса.

Основным несущим элементом перекрытий главного четверика являются перекрестные железобетонные арки, образующие девять пространственных ячеек. Над центральной ячейкой расположена кирпичная световая глава, боковые ячейки перекрыты цилиндрическими и крестчатыми сводами. Придел перекрыт системой цилиндрических сводов. Сводчатые конструкции – из монолитного железобетона. Плоские перекрытия причтового блока – железобетонные.

Кровли выполняются по деревянным стропильным конструкциям, купола являются элементами заводского изготовления, устраиваются по стальным кружалам в соответствии с конструкциями предприятия-изготовителя.

За относительную отметку 0,000 принята поверхность пола первого этажа храма, что соответствует абсолютной отметке 149,3.

ООО "Рест-мастер"

Храмовый комплекс Святого Преподобного
Александра Свирского на Соколиной горе
с причтовым домом

Пояснительная записка
(лист 4)

ГАП


Борисов С. В.

Лист

29

Технико-экономические показатели:

Площадь участка - 3 200 м²

Площадь застройки - 921,39 м²

Общая площадь здания - 1 504,83 м², в том числе:

- подземная - 616,94 м²
- надземная - 887,89 м²

Площадь открытых неотапливаемых элементов здания - 153,02 м²

Строительный объём - 10 197 м³, в том числе:

- подземный - 3 484,00 м³
- надземный - 6 713,00 м³

Этажность:

- подземная - 1 этаж
- надземная - 2 этажа

Высота здания:

- отметка до основания креста - 16,00 м

Полезная площадь - 1 403,00 м²

Количество парковочных мест на участке - 24

000 "Рест-мастер"

Храмовый комплекс Святого Преподобного
Александра Свирского на Соколиной горе
с причтовым домом

Пояснительная записка
(лист 5)

ГАП


Борисов С. В.

Лист

30