

Акционерное общество  
по комплексному проектированию градостроительных ансамблей,  
жилых районов, уникальных зданий и сооружений «Моспроект»  
АО «Моспроект»  
МАТЕРИАЛЫ АРХИТЕКТУРНО-ГРАДОСТРОИТЕЛЬНОГО РЕШЕНИЯ  
ОБЪЕКТА КАПИТАЛЬНОГО СТРОИТЕЛЬСТВА  
ХРАМОВЫЙ КОМПЛЕКС .  
ХРАМ РОЖДЕСТВА ПРЕСВЯТОЙ БОГОРОДИЦЫ В БОГОРОДСКОМ

по адресу: г. Москва, Погонный проезд, вл. 3-1.  
Заказчик: Религиозная организация Финансово-хозяйственное управление  
Русской Православной Церкви (Московский Патриархат)

АО "МОСПРОЕКТ"

адрес: 125190, г. Москва, 1-я Брестская ул., д. 13/14

Тел.: +7(495)545-58-37

e-mail: aua@mosproject.ru

Москва 2019

ДОГОВОР № 1-17-18591

Акционерное общество  
по комплексному проектированию градостроительных ансамблей,  
жилых районов, уникальных зданий и сооружений «Моспроект»  
АО "Моспроект"

МАТЕРИАЛЫ АРХИТЕКТУРНО-ГРАДОСТРОИТЕЛЬНОГО РЕШЕНИЯ  
ОБЪЕКТА КАПИТАЛЬНОГО СТРОИТЕЛЬСТВА  
ХРАМОВЫЙ КОМПЛЕКС.

ХРАМ РОЖДЕСТВА ПРЕСВЯТОЙ БОГОРОДИЦЫ В БОГОРОДСКОМ

по адресу: г. Москва, Погонный проезд, вл. 3-1.

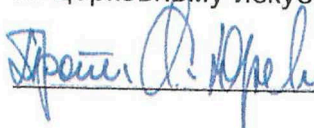
Заказчик: Религиозная организация "Финансово-хозяйственное управление  
Русской Православной Церкви (Московский Патриархат)

Председатель ФХУ РПЦ, митрополит  
Рязанский и Михайловский Марк

  
С.А. Головков



Архитектор консультант, руководитель  
группы общецерковного экспертного совета  
по церковному искусству, архитектуре и реставрации


  
Протоиерей Андрей Юревич

Генеральный директор

  
П.Е. Смирнов



Руководитель Мастерской № 01

  
В.Н. Соколов

Москва 2019

## СОСТАВ БУКЛЕТА

Титульный лист.....	1
Состав буклета.....	2
Схема ситуационного плана (на основе М1:2000).....	3
Схема планировочной организации земельного участка, совмещенная со схемой транспортной организацией территории (на основе М1:500).....	4
Схема комплексного благоустройства земельного участка (на основе М1:500) .....	5
Схема разверток фасадов.....	6
Фотофиксация существующего положения.....	7
Фотомонтаж.....	8-9
<b>ГРАФИЧЕСКАЯ ЧАСТЬ:</b>	
<b>ХРАМ</b>	
Западный фасад.....	10
Восточный фасад.....	11
Южный фасад.....	12
Северный фасад.....	13
План подвала (подклета).....	14
План первого этажа.....	15
План на уровне хоров.....	16
План кровли.....	17
Разрезы 1-1, 2-2.....	18
Визуализация внутреннего пространства .....	19
<b>ЦЕРКОВНЫЙ ДОМ</b>	
Фасад в осях А-И.....	20
Фасад в осях И-А.....	21
Фасад в осях 1-2.....	22
Фасад в осях 4-1.....	23
План подвала.....	24
План первого этажа.....	25

План второго этажа.....	26
План чердака .....	27
План кровли.....	28
План звонницы .....	29
Разрезы 1-1; 2-2; 3-3 .....	30

### **ЦЕРКОВНАЯ ЛАВКА**

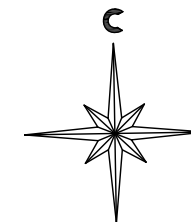
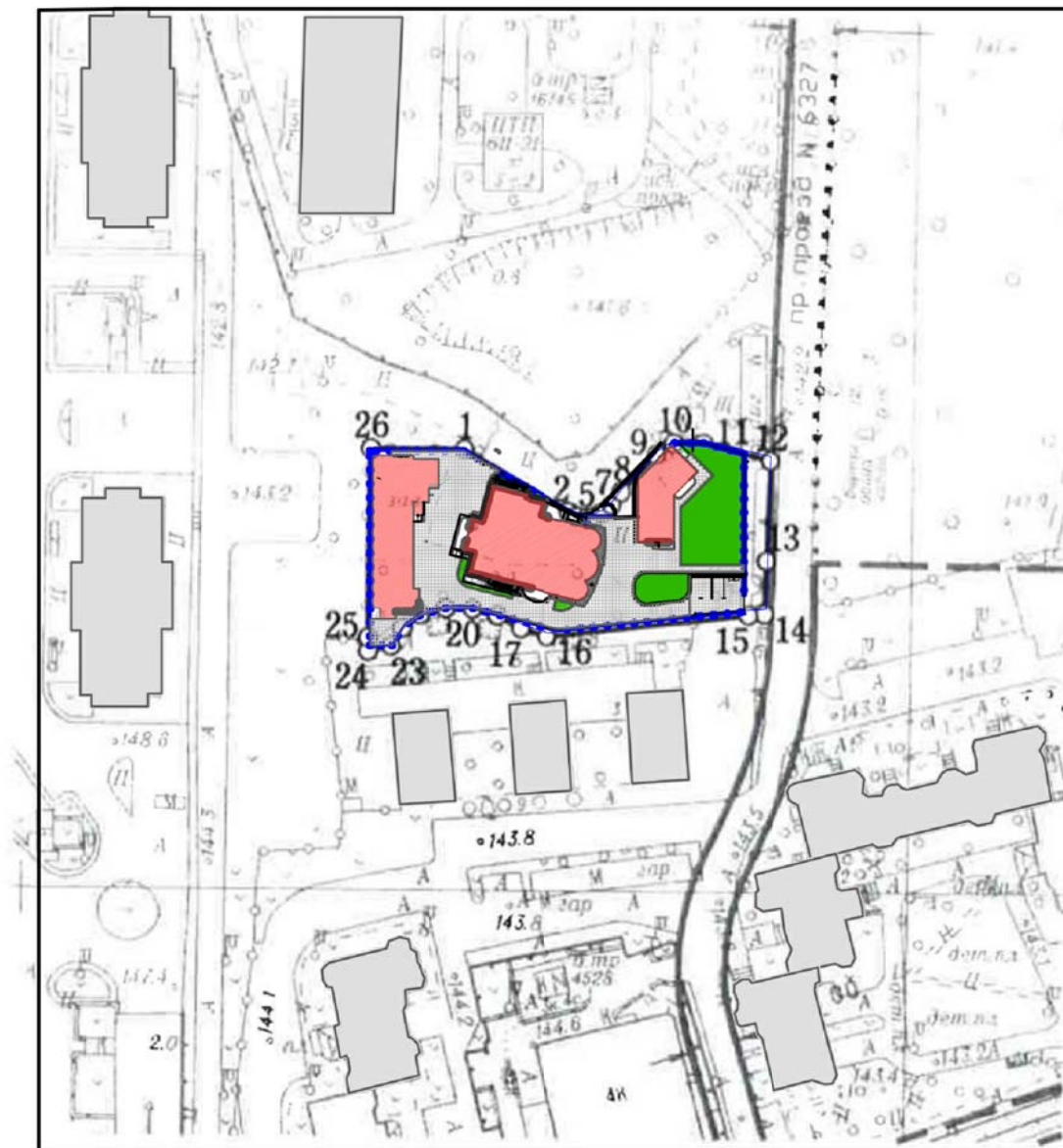
Фасад в осях 1-2/2.....	31
Фасад в осях А-Ж.....	32
Фасад в осях А-1/1.....	33
Фасад в осях Ж-А.....	34
План подвала.....	35
План первого этажа.....	36
Разрез 1-1.....	37

### **ФРАГМЕНТЫ ФАСАДОВ**

Фрагмент фасада храма.....	38
Фрагмент церковного дома.....	39
Фрагмент церковной лавки.....	40

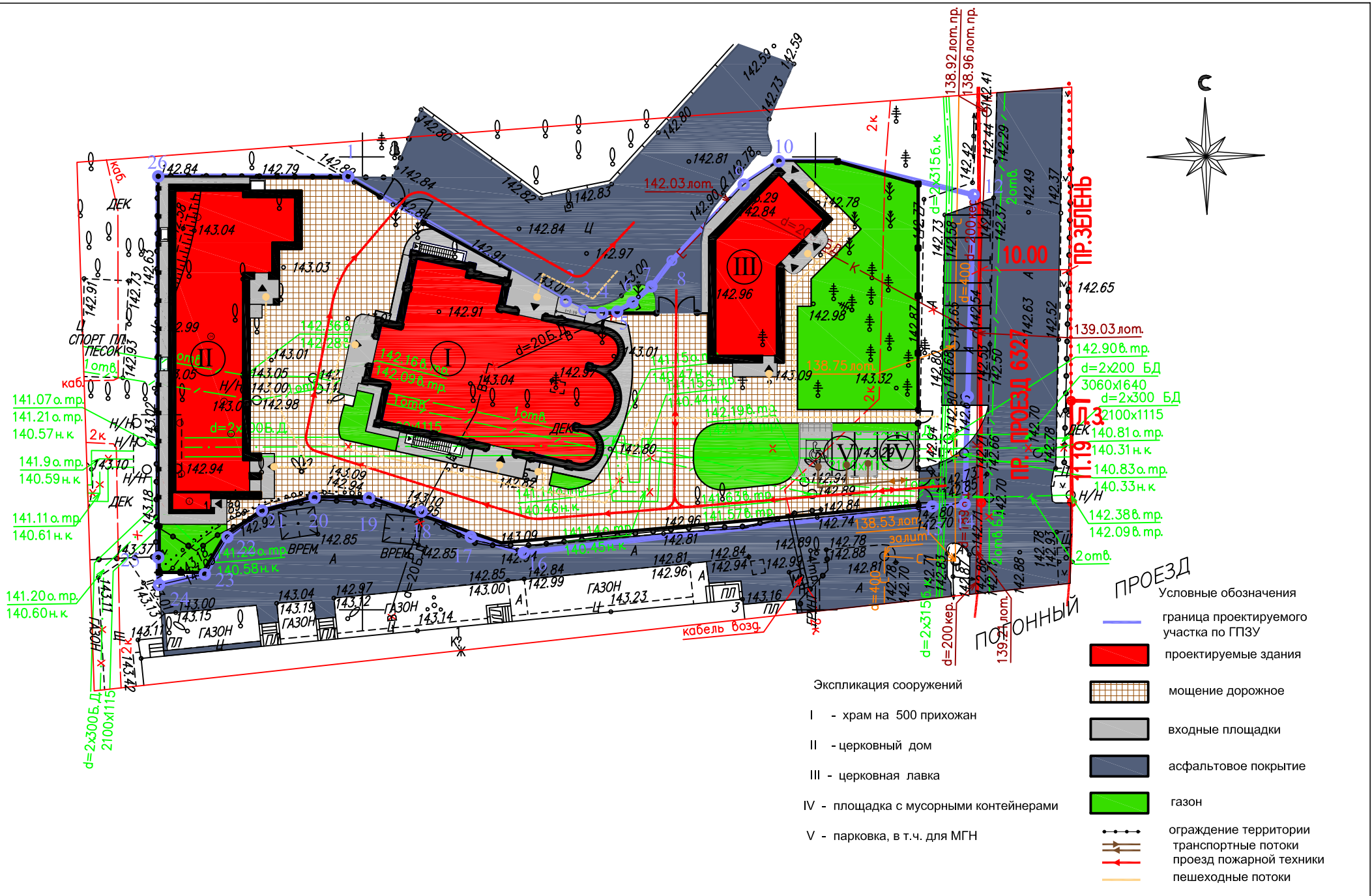
Пояснительная записка.....	41-43
ТЭП.....	44





- УСЛОВНЫЕ ОБОЗНАЧЕНИЯ
- граница проектируемого участка по ГПЗУ
  - - проектируемые здания и сооружения
  - - существующие здания и сооружения
  - - газон





Храмовой комплекс. Храм Рождества Пресвятой Богородицы в Богородском по адресу: г.Москва, Погонный проезд, владение 3-1.

Схема планировочной организации земельного участка, совмещенная со схемой транспортной организации территории (на основе М1:500)

АО "Моспроект" Мастерская № 01



Храмовый комплекс. Храм Рождества Пресвятой Богородицы в Богородском по адресу: г.Москва, Погонный проезд, владение 3-1.

Схема комплексного благоустройства земельного участка (на основе М 1:500)

АО "Моспроект" Мастерская № 01

Развёртка со стороны Погонного проезда







Храмный комплекс Храм Рождества Пресвятой Богородицы в Богородском  
по адресу: г. Москва, Погонный пр. вл.3-1.

Фотофиксация существующего положения

АО "Моспроект"  
Мастерская № 01

7





Вид со стороны Погонного проезда



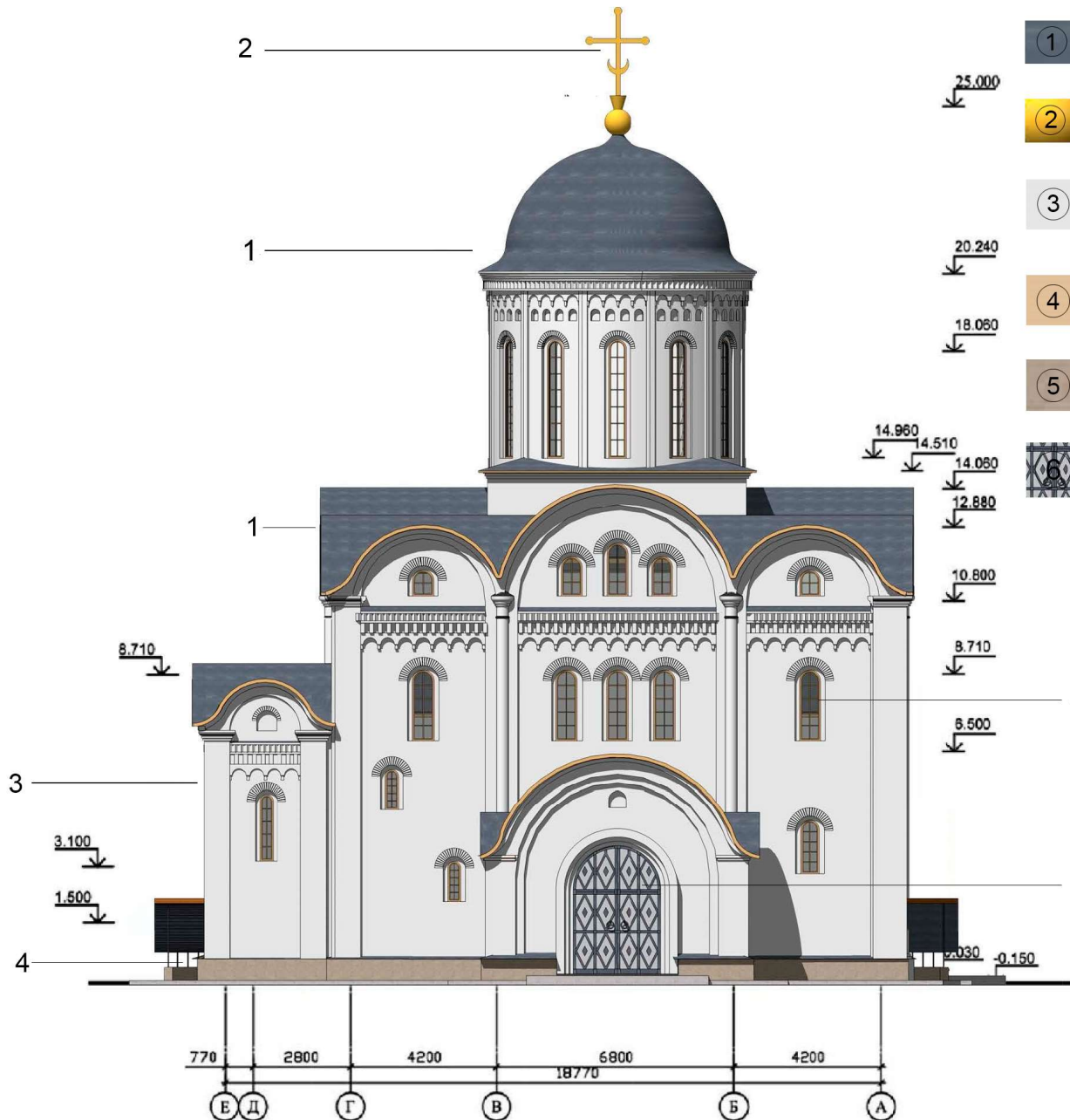
Храмовый комплекс Храм Рождества Пресвятой Богородицы в Богородском  
по адресу: г. Москва, Погонный пр. вл.3-1.

Фотомонтаж

АО "Моспроект"  
Мастерская № 01



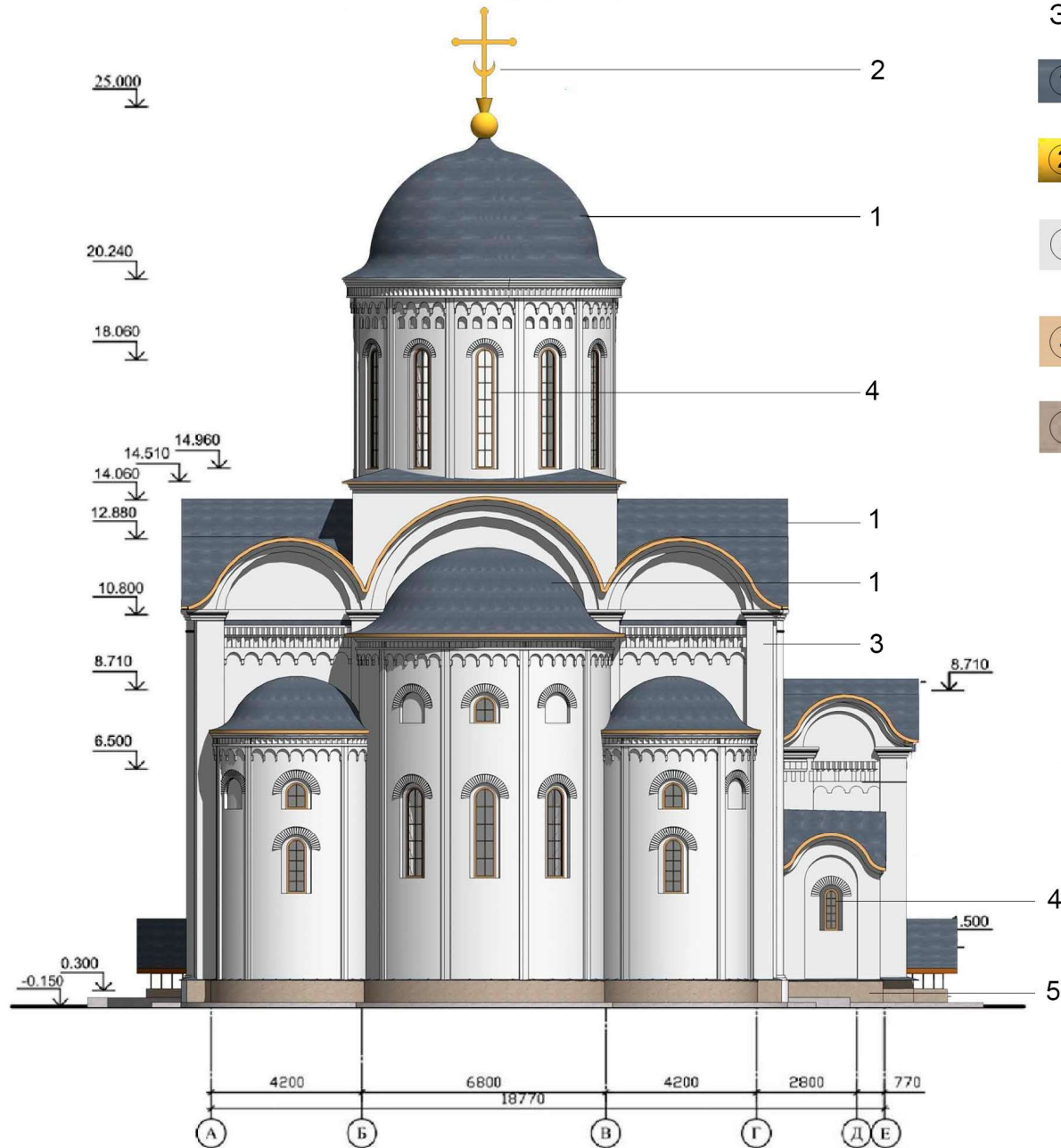
## Экспликация отделочных материалов



- 1
 Купол и кровельное покрытие - кровельная сталь, окрашенная в заводских условиях (RAL 5023)
- 2
 Кресты - покрытие нитрид титана (RAL 1018)
- 3
 Наружные ограждающие конструкции и детали фасада из пустотелого кирпича с последующим оштукатуриванием ц/п раствором по сетке и окраской атмосферостойкими красками (RAL 9001)
- 4
 Оконные блоки ПВХ с двухкамерными стеклопакетами (RAL 1001)
- 5
 Цоколь - облицовка гранитом (RAL 7031)
- 6

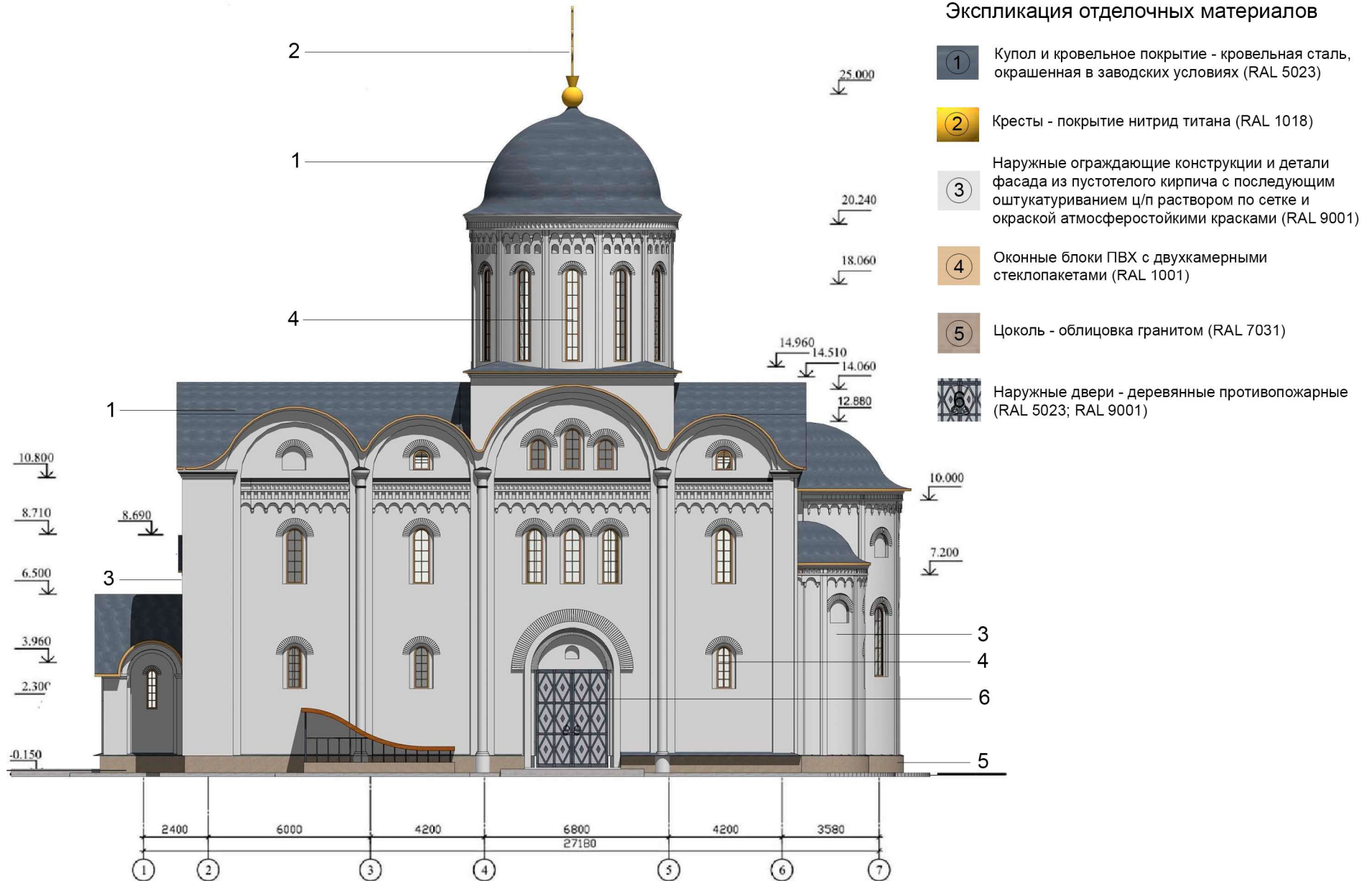
 Наружные двери - деревянные противопожарные (RAL 5023; RAL 9001)

## Экспликация отделочных материалов




- 1 Купол и кровельное покрытие - кровельная сталь, окрашенная в заводских условиях (RAL 5023)
- 2 Кресты - покрытие нитрид титана (RAL 1018)
- 3 Наружные ограждающие конструкции и детали фасада из пустотелого кирпича с последующим оштукатуриванием ц/п раствором по сетке и окраской атмосферостойкими красками (RAL 9001)
- 4 Оконные блоки ПВХ с двухкамерными стеклопакетами (RAL 1001)
- 5 Цоколь - облицовка гранитом (RAL 7031)

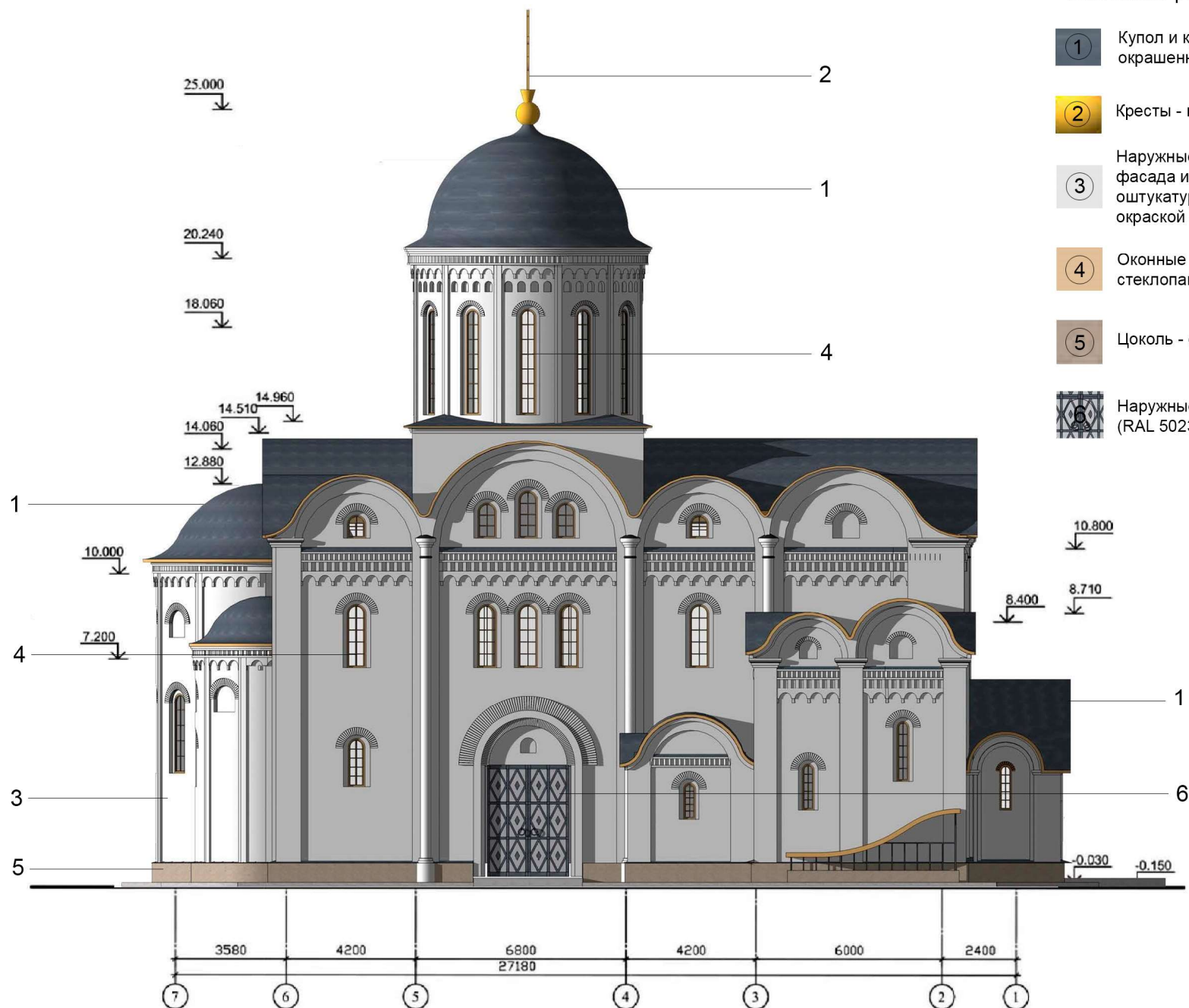
## Экспликация отделочных материалов

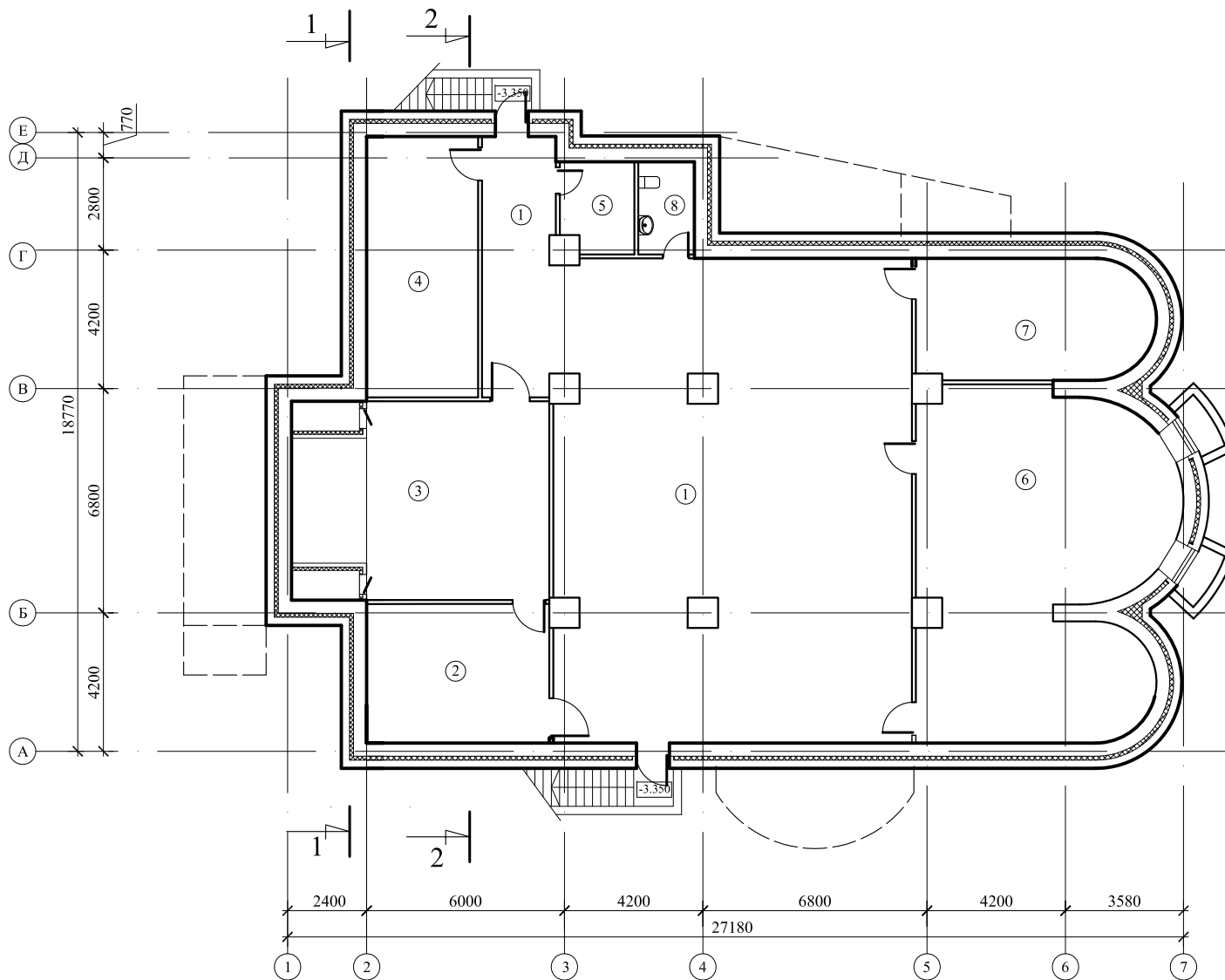




## Экспликация отделочных материалов

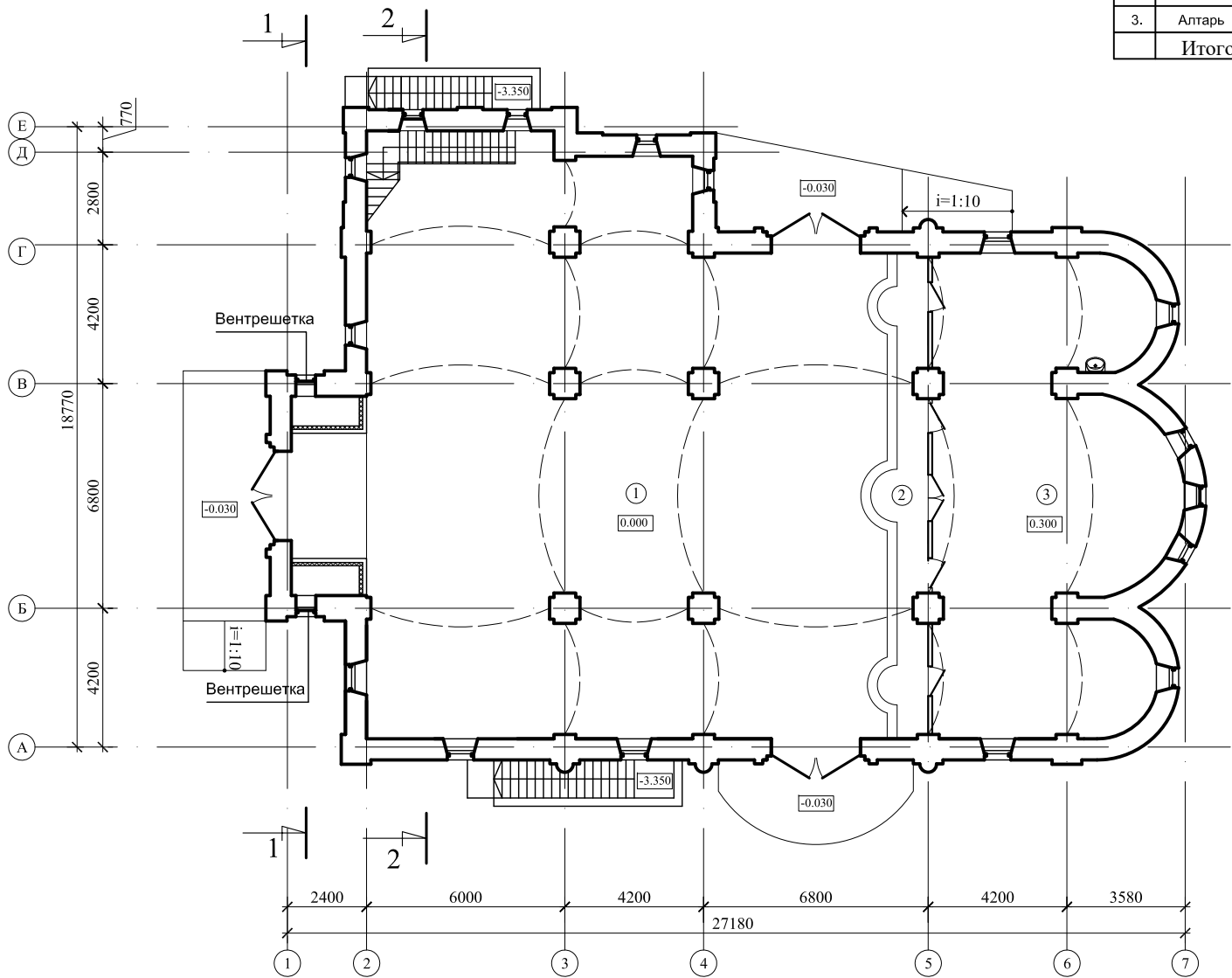
- 1 Купол и кровельное покрытие - кровельная сталь, окрашенная в заводских условиях (RAL 5023)
- 2 Кресты - покрытие нитрид титана (RAL 1018)
- 3 Наружные ограждающие конструкции и детали фасада из пустотелого кирпича с последующим оштукатуриванием ц/п раствором по сетке и окраской атмосферостойкими красками (RAL 9001)
- 4 Оконные блоки ПВХ с двухкамерными стеклопакетами (RAL 1001)
- 5 Цоколь - облицовка гранитом (RAL 7031)
-  Наружные двери - деревянные противопожарные (RAL 5023; RAL 9001)





Экспликация помещений		
№/п	Наименование	Площ. кв.м
1.	Подвальное помещение	171.90
2.	Ввод наружных сетей "ТС". Узел ввода для вентиляции, узел ввода для отопления.	23.60
3.	Венткамера	42.90
4.	Электрощитовая	26.70
5.	Комната садового инвентаря	6.00
6.	Ризница	72.20
7.	Насосная	21.40
8.	С/у	4.70
Итого площадь помещений		369.4

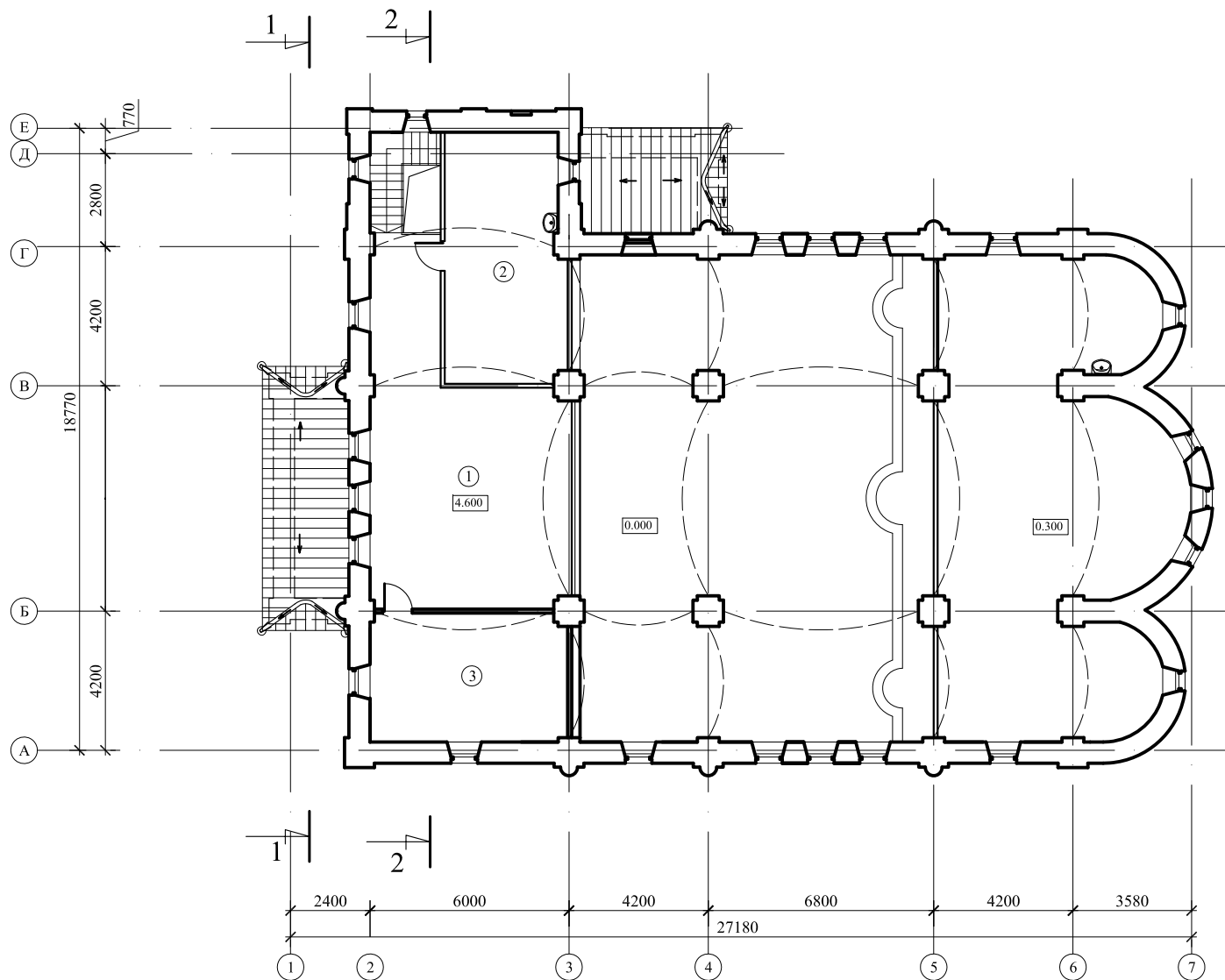
Экспликация помещений		
№п/п	Наименование	Площ. кв.м
1.	Молельный зал	261.30
2.	Солея	20.00
3.	Алтарь	94.00
Итого площадь помещений		375.3

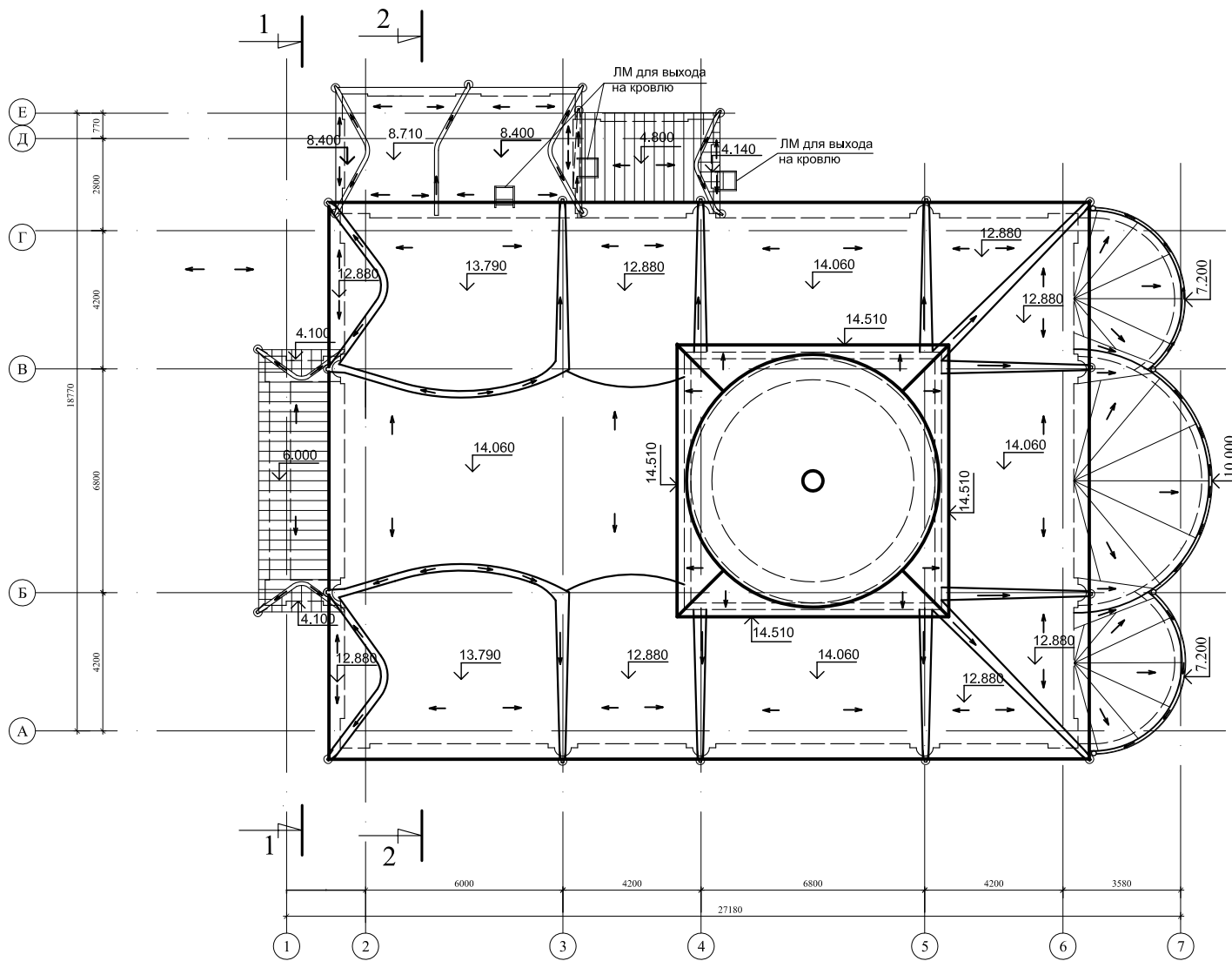




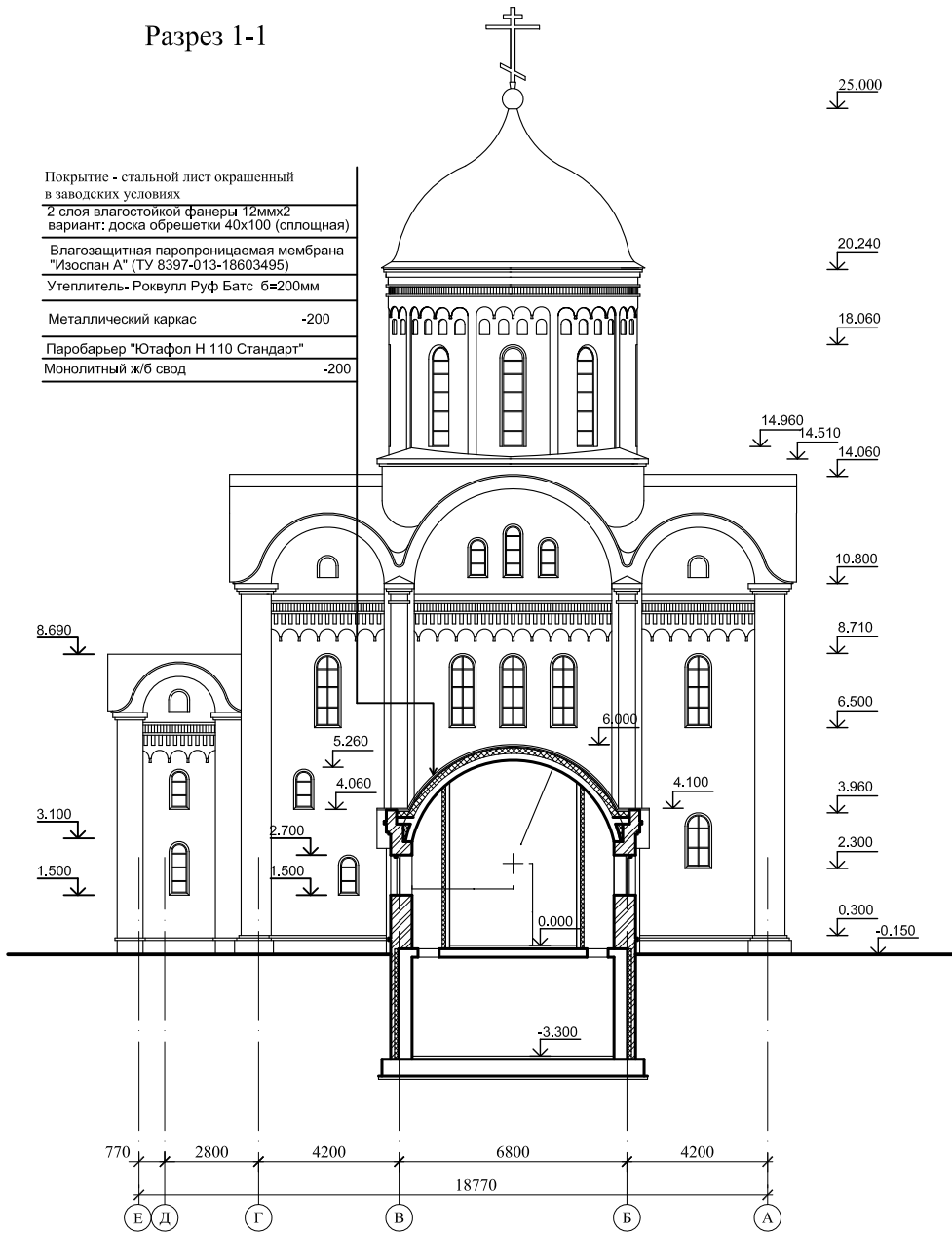
Экспликация помещений

№п/п	Наименование	Площ. кв.м
1.	Хоры	49.40
2.	Комната для репетиции певчих	26.80
3.	Комната для переодевания певчих	22.70
Итого площадь помещений		98.9

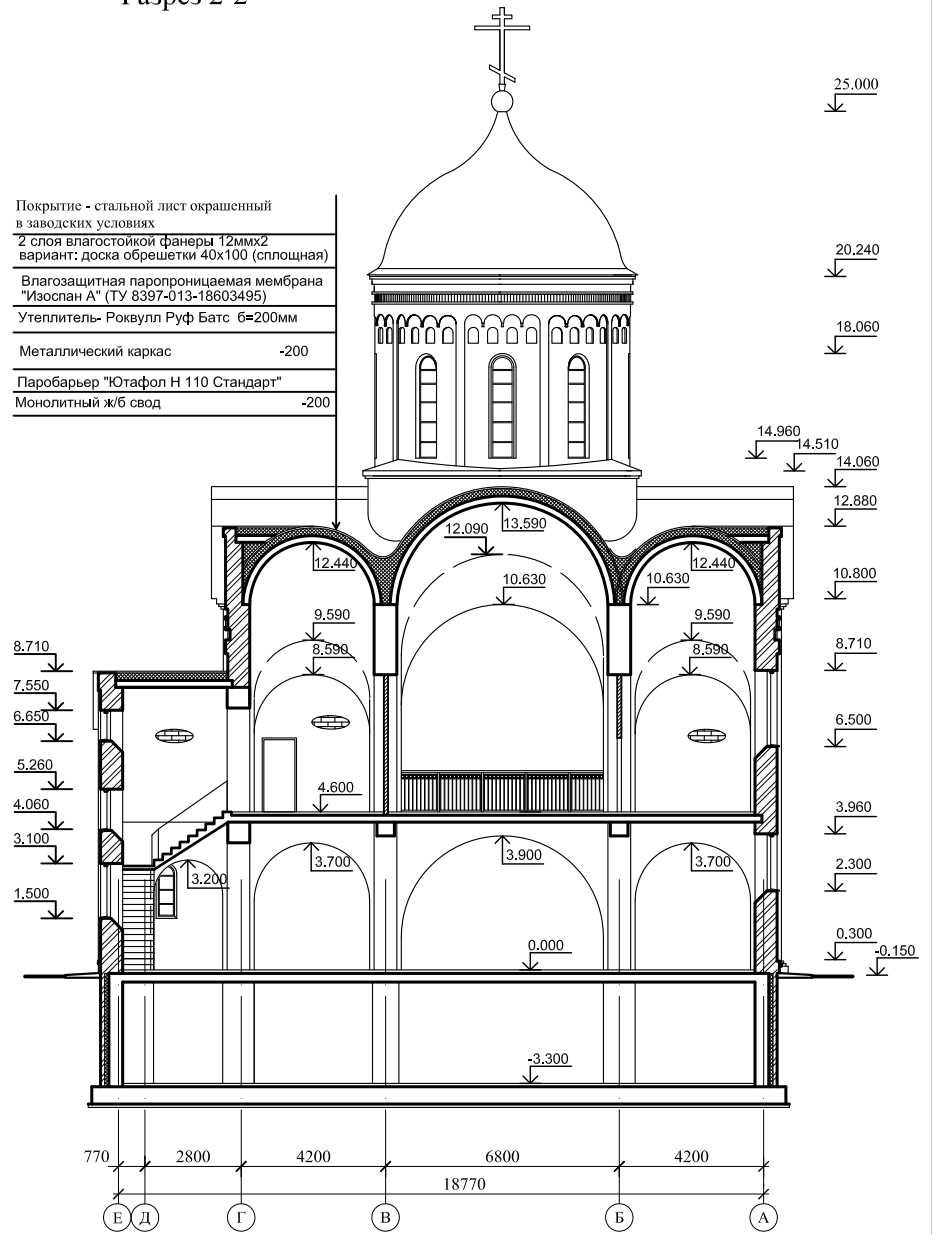




### Разрез 1-1



### Разрез 2-2



Вид на хоры



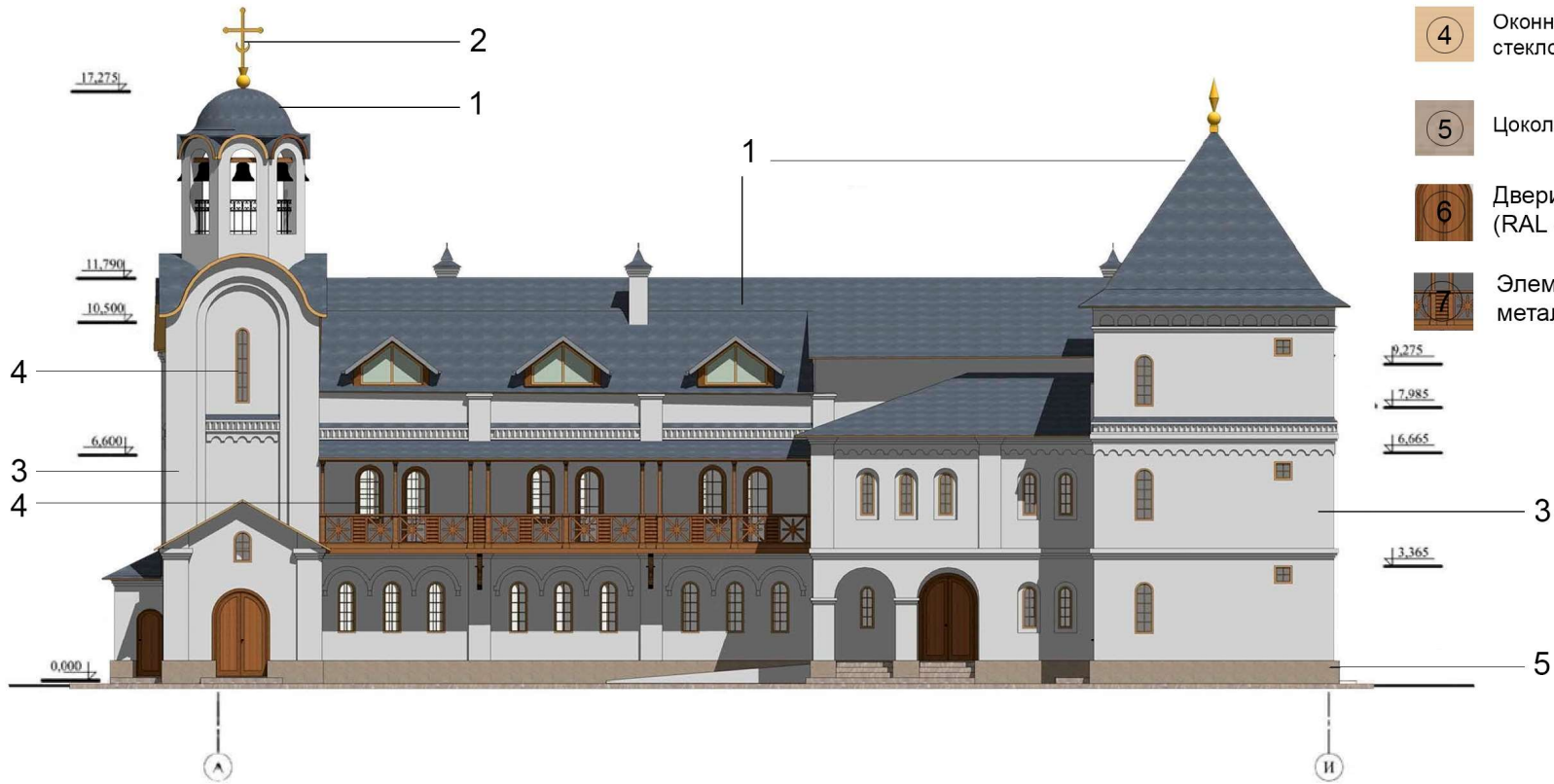
Вид на апсиду

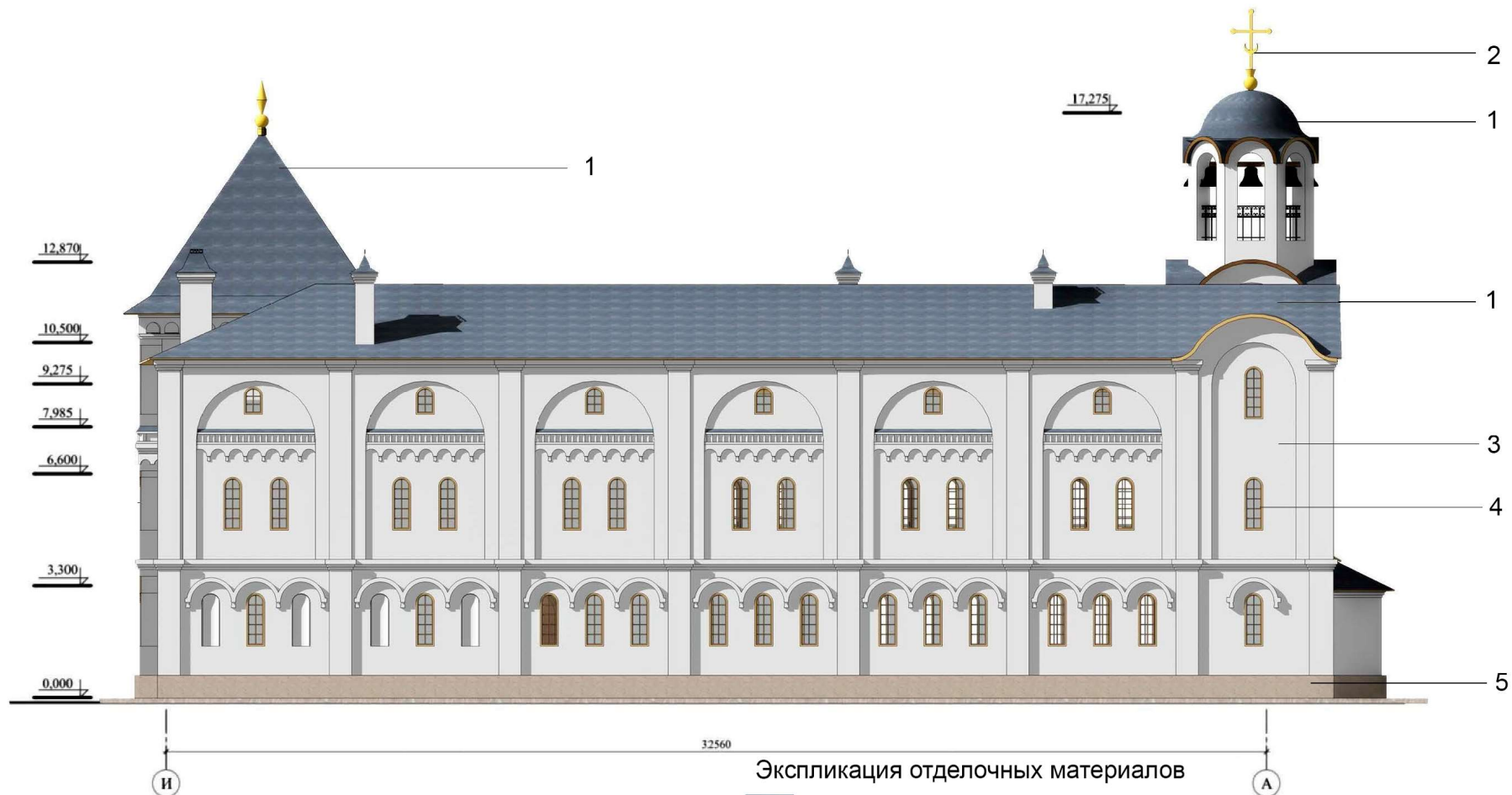




## Экспликация отделочных материалов

- 1 Купол и кровельное покрытие - кровельная сталь, окрашенная в заводских условиях (RAL 5023)
- 2 Кресты - покрытие нитрид титана (RAL 1018)
- 3 Наружные ограждающие конструкции и детали фасада из пустотелого кирпича с последующим оштукатуриванием ц/п раствором по сетке и окраской атмосферостойкими красками (RAL 9001)
- 4 Оконные блоки ПВХ с двухкамерными стеклопакетами (RAL 1001)
- 5 Цоколь - облицовка гранитом (RAL 7031)
- 6 Двери наружные - деревянные (RAL 8003; RAL 8011)
- 7 Элементы ограждения балкона - металлические, (RAL 8003)

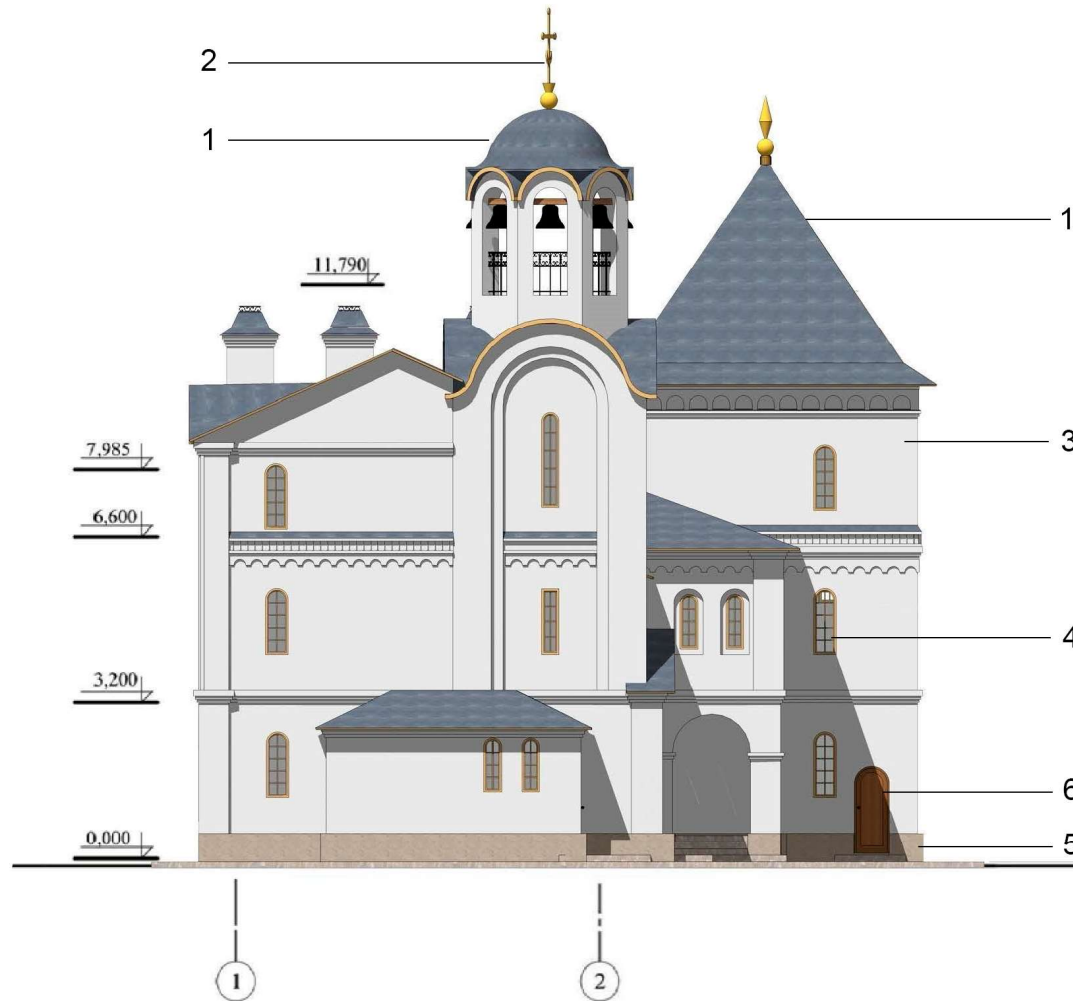




### Экспликация отделочных материалов

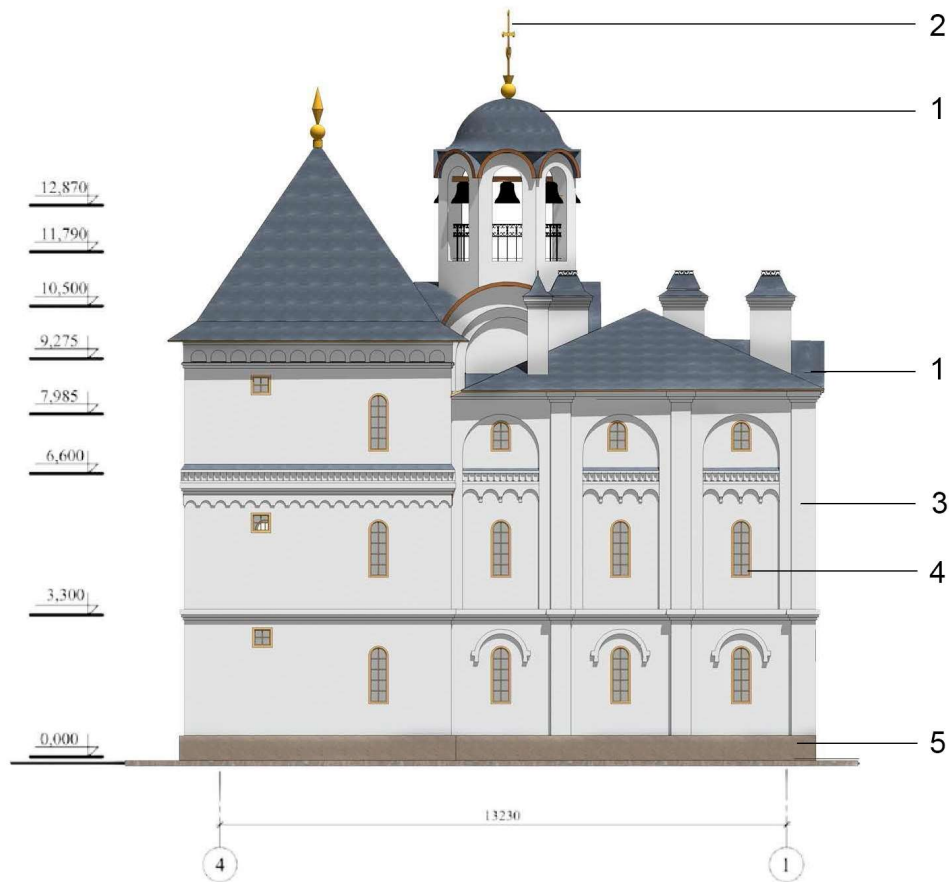
- 1
 Купол и кровельное покрытие - кровельная сталь, окрашенная в заводских условиях (RAL 5023)
  
- 2
 Кресты - покрытие нитрид титана (RAL 1018)
  
- 3
 Наружные ограждающие конструкции и детали фасада из пустотелого кирпича с последующим оштукатуриванием ц/п раствором по сетке и окраской атмосферостойкими красками (RAL 9001)
  
- 4
 Оконные блоки ПВХ с двухкамерными стеклопакетами (RAL 1001)
  
- 5
 Цоколь - облицовка гранитом (RAL 7031)

## Экспликация отделочных материалов



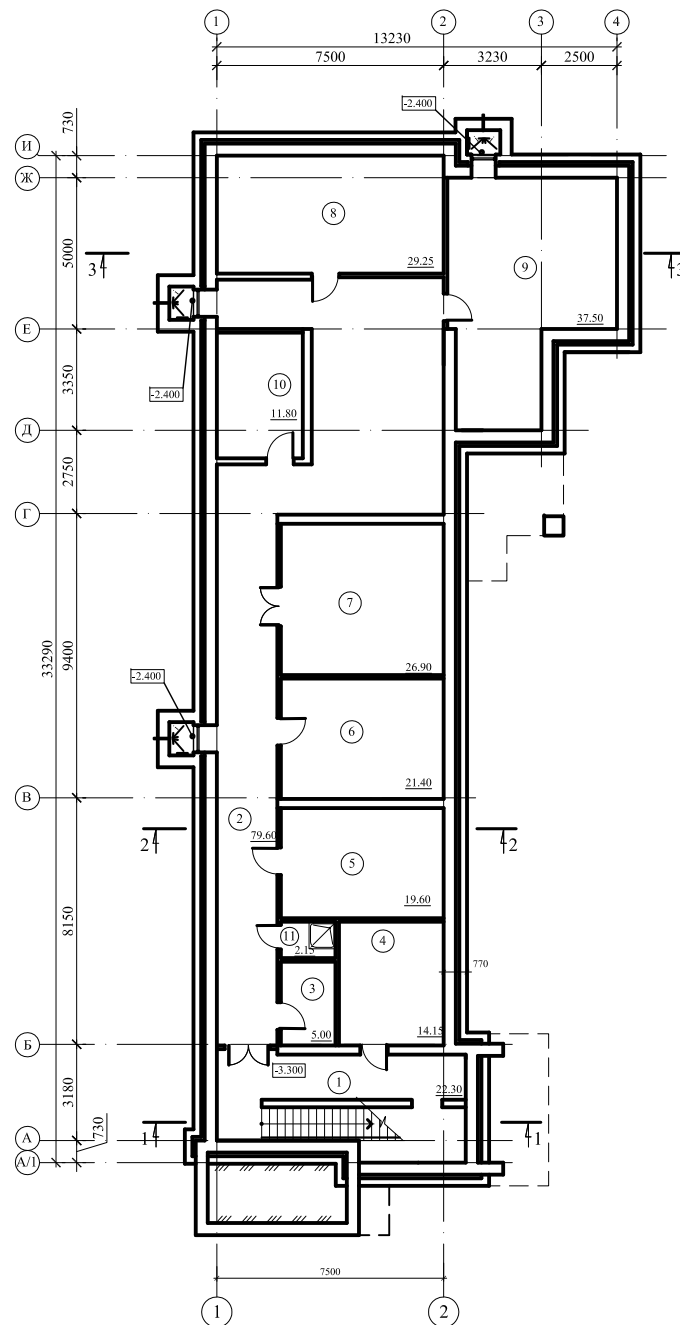
- 1
 Купол и кровельное покрытие - кровельная сталь, окрашенная в заводских условиях (RAL 5023)
  
- 2
 Кресты - покрытие нитрид титана (RAL 1018)
  
- 3
 Наружные ограждающие конструкции и детали фасада из пустотелого кирпича с последующим оштукатуриванием ц/п раствором по сетке и окраской атмосферостойкими красками (RAL 9001)
  
- 4
 Оконные блоки ПВХ с двухкамерными стеклопакетами (RAL 1001)
  
- 5
 Цоколь - облицовка гранитом (RAL 7031)
  
- 6
 Двери наружные - деревянные (RAL 8003; RAL 8011)

## Экспликация отделочных материалов



- ① Купол и кровельное покрытие - кровельная сталь, окрашенная в заводских условиях (RAL 5023)
- ② Кресты - покрытие нитрид титана (RAL 1018)
- ③ Наружные ограждающие конструкции и детали фасада из пустотелого кирпича с последующим оштукатуриванием ц/п раствором по сетке и окраской атмосферостойкими красками (RAL 9001)
- ④ Оконные блоки ПВХ с двухкамерными стеклопакетами (RAL 1001)
- ⑤ Цоколь - облицовка гранитом (RAL 7031)



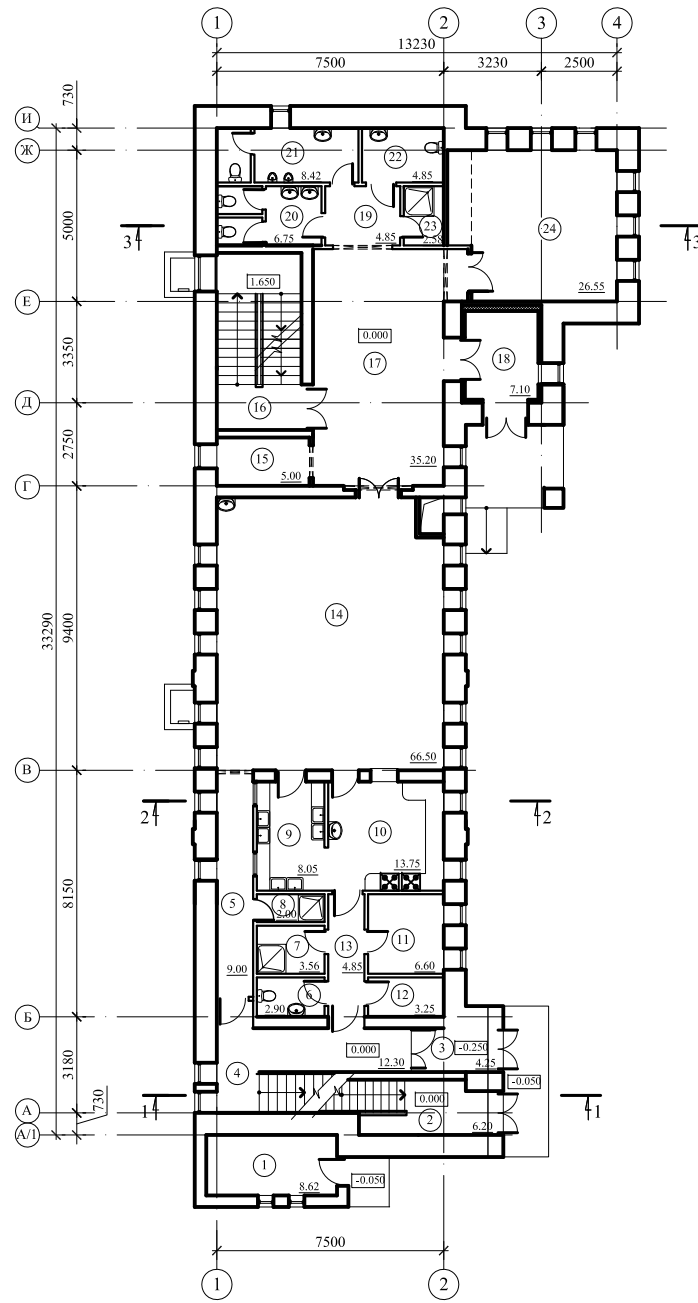


### Экспликация помещений

№ по плану	Наименование	Площ. кв.м
1.	Лестница №1	22.30
2.	Коридор	79.60
3.	Кладовая садового инвентаря	5.00
4.	Электрощитовая	14.15
5.	Узел ввода отопления	19.60
6.	Помещение для хранения церковной утвари	21.40
7.	Венткамера	26.90
8.	Кладовая слесарного инструмента	29.25
9.	Ризница	37.50
10.	Ризница священных сосудов	11.80
11.	Помещение уборочного инвентаря	2.15

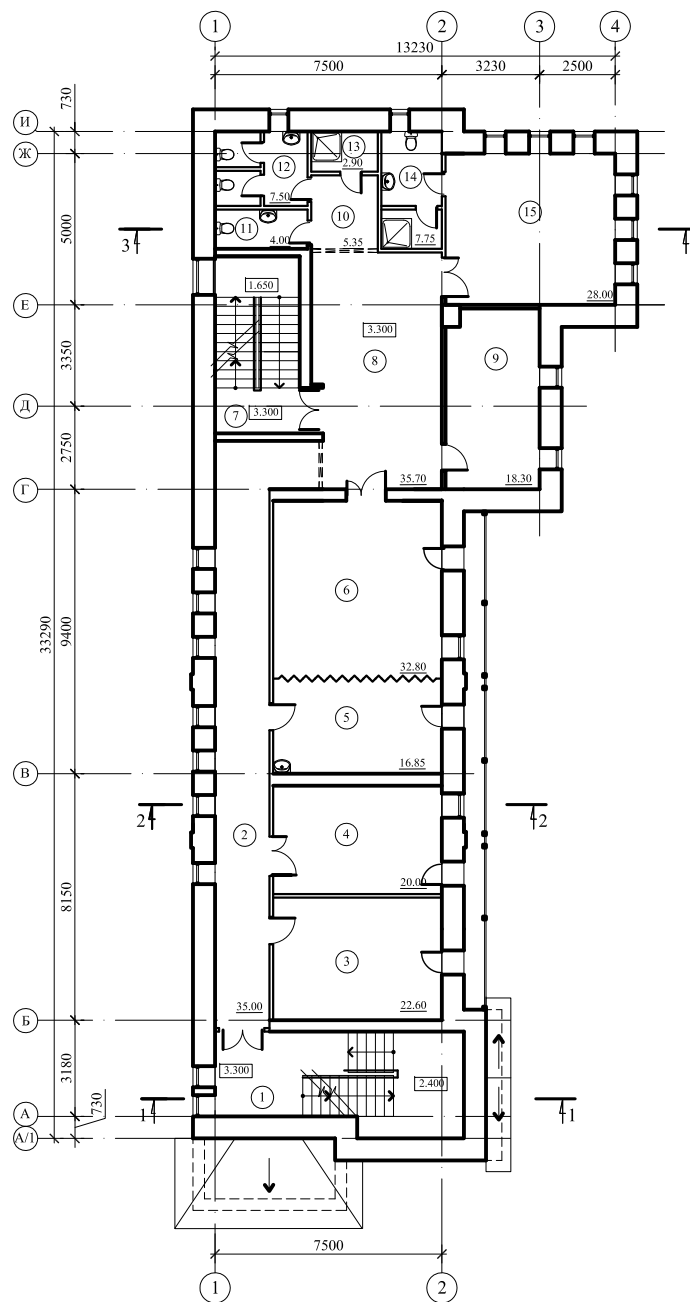
Итого площадь помещений

269.65



Экспликация помещений

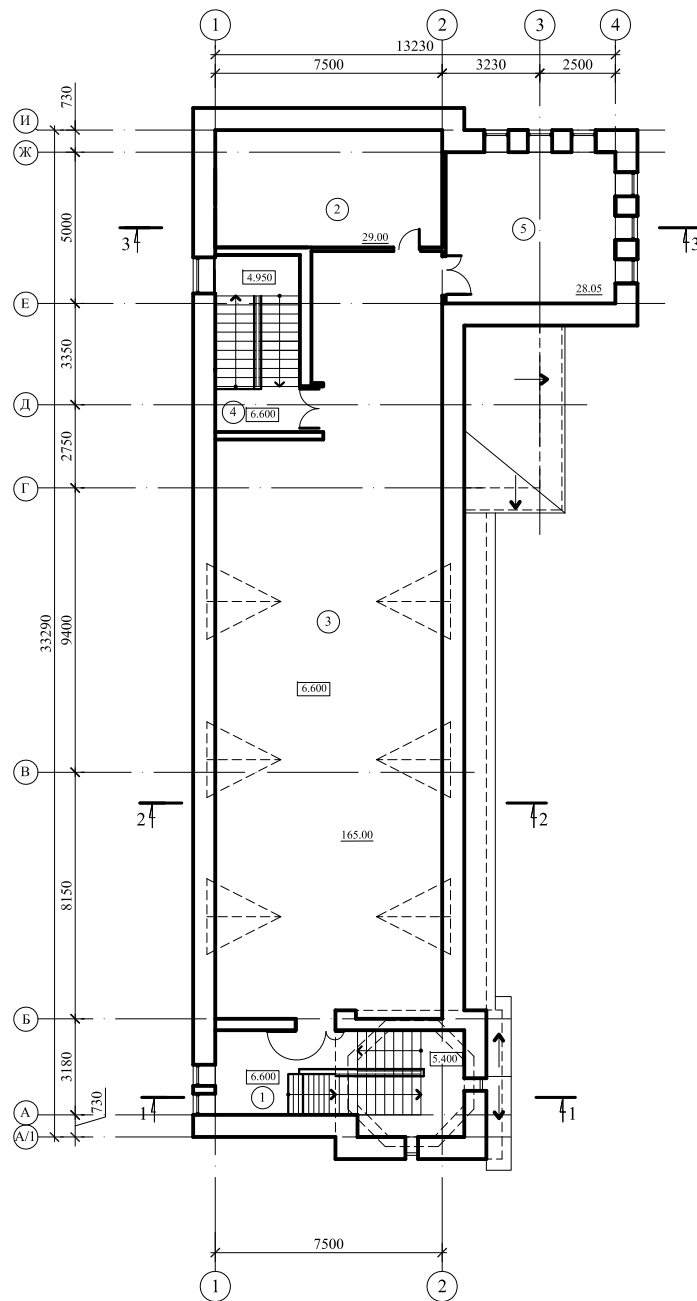
№ по плану	Наименование	Площ. кв.м
1.	Хранение садового инвентаря	8.62
2.	Лестница №1	6.20
3.	Тамбур	4.25
4.	Лестница №2	12.30
5.	Коридор	9.00
6.	Санузел персонала	2.90
7.	Душевая персонала	3.56
8.	Помещение уборочного инвентаря	2.00
9.	Моечная посуды	8.05
10.	Помещение для разогрева готовых кулинарных блюд	13.75
11.	Кладовая сухих продуктов	6.60
12.	Гардероб персонала	3.25
13.	Коридор	4.85
14.	Трапезная на 35 человек	66.50
15.	Гардероб	5.00
16.	Лестница №3	
17.	Вестиболь	35.20
18.	Тамбур	7.10
19.	Коридор	4.85
20.	Санузел женский	6.75
21.	Санузел мужской	8.42
22.	Санузел для МГН	4.85
23.	Помещение уборочного инвентаря	2.58
24.	Учебная комната	26.55
<b>Итого площадь помещений</b>		<b>253.08</b>



Экспликация помещений

№ по плану	Наименование	Площ. кв.м
1.	Лестница №2	8.62
2.	Коридор	35.00
3.	Бухгалтерия	22.60
4.	Кабинет	20.00
5.	Частитня	16.85
6.	Помещение для бесед	32.80
7.	Лестница №3	
8.	Холл	35.70
9.	Комната отдыха кспра	18.30
10.	Коридор	5.35
11.	Санузел мужской	4.00
12.	Санузел женский	7.50
13.	Помещение уборочного инвентаря	2.90
14.	Санузел	7.75
15.	Кабинет настоятеля	28.00

Итого площадь помещений 245.37

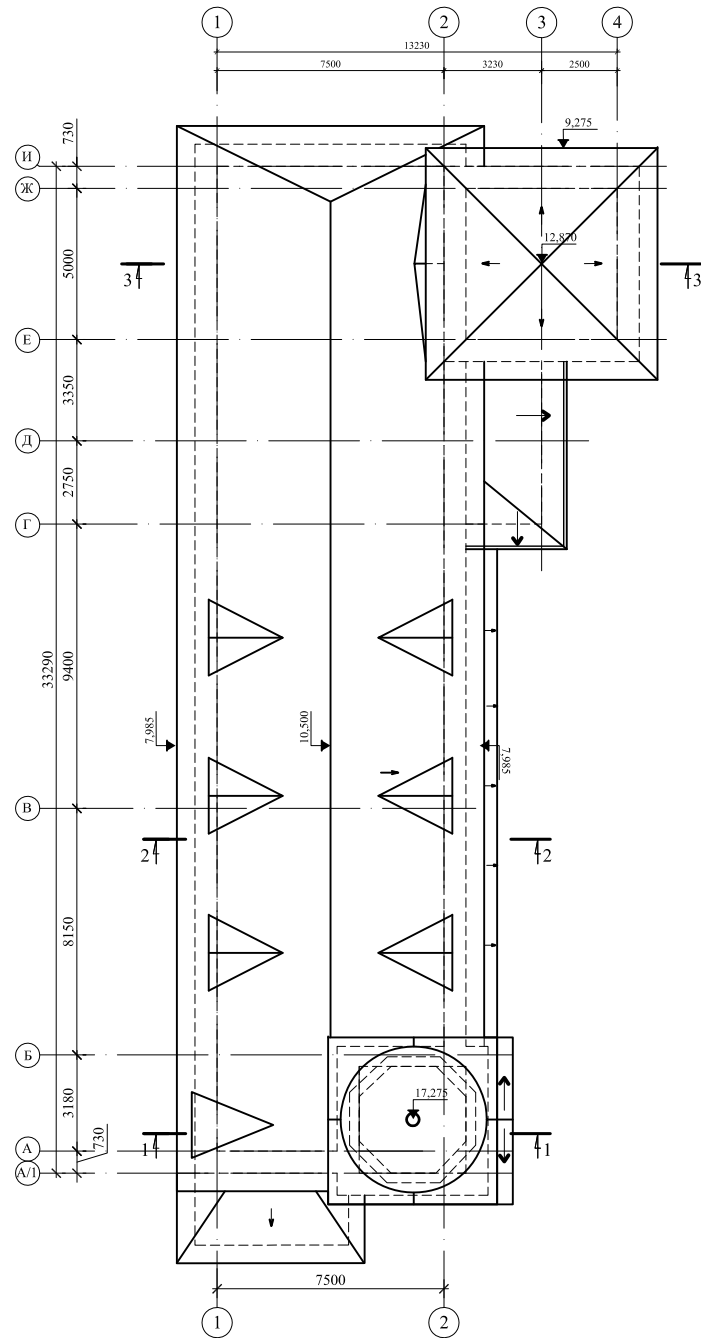


Экспликация помещений

№ по плану	Наименование	Площ. кв.м
1.	Лестница №2	8.62
2.	Венткамера	29.00
3.	Чердачное пространство	165.00
4.	Лестница №3	
5.	Архив	28.05

Итого площадь помещений 230.67





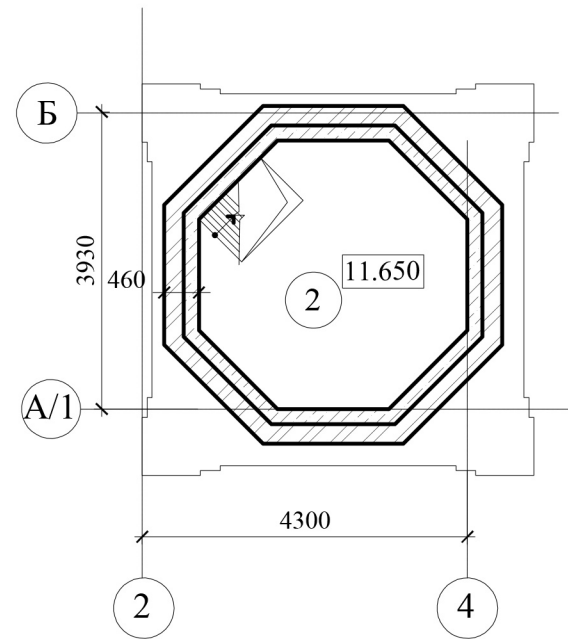
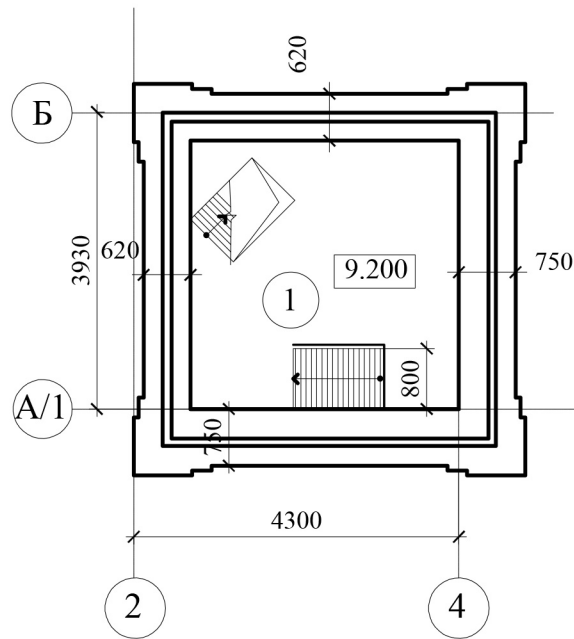
Храмовый комплекс. Храм Рождества Пресвятой Богородицы в Богородском по адресу: г.Москва, Погонный проезд, владение 3-1.

Церковный дом. План кровли

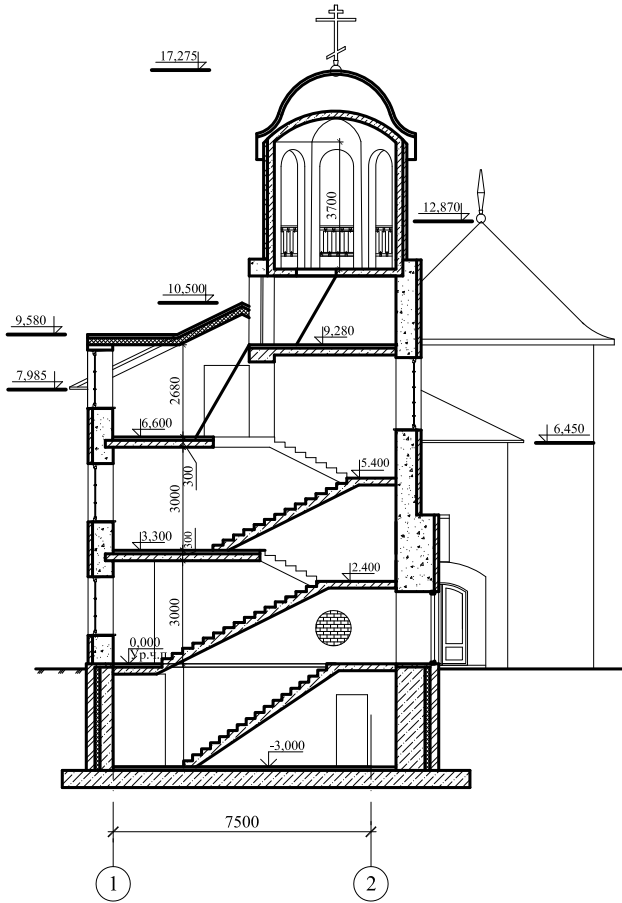
АО "Моспроект"  
Мастерская № 01

Экспликация помещений

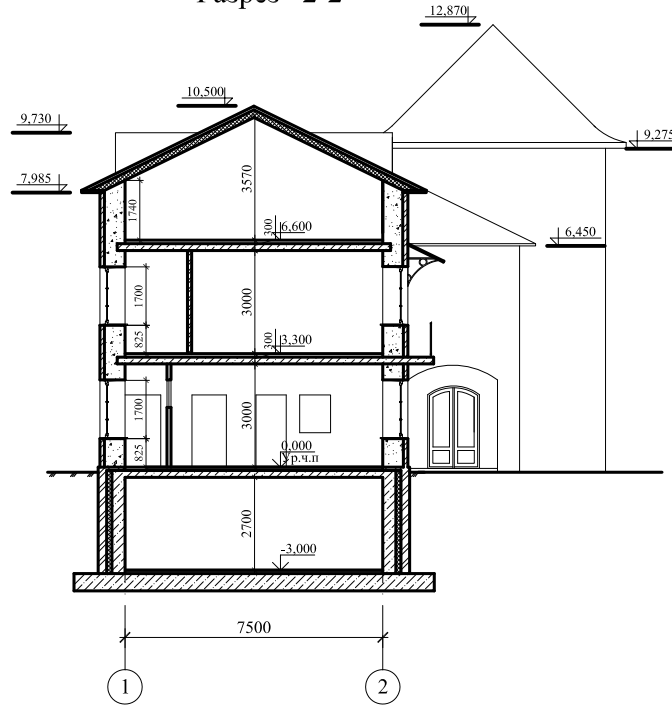
№/п	Наименование	Площ. кв.м
1.	Тех. лестница для выхода на звонницу	12.6
2.	Звонница	10.4
Итого площадь помещений		23.0



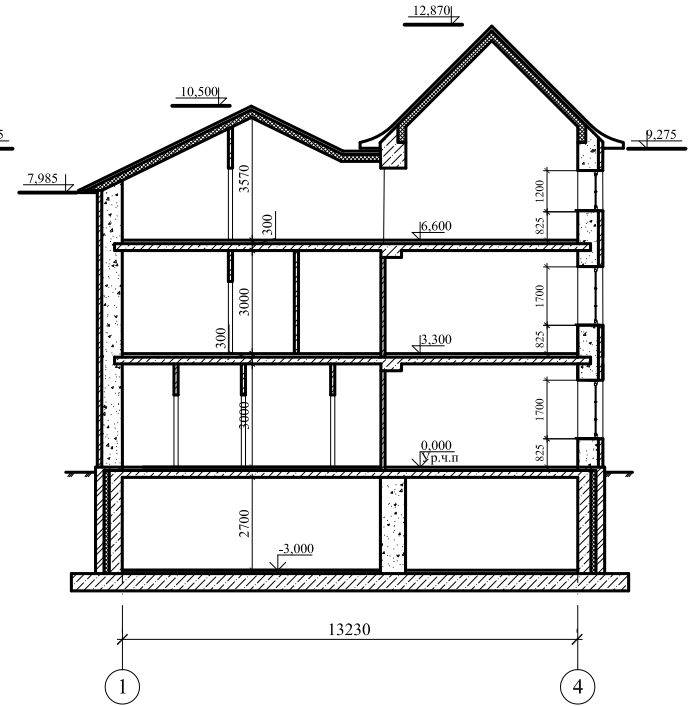
Разрез 1-1



Разрез 2-2



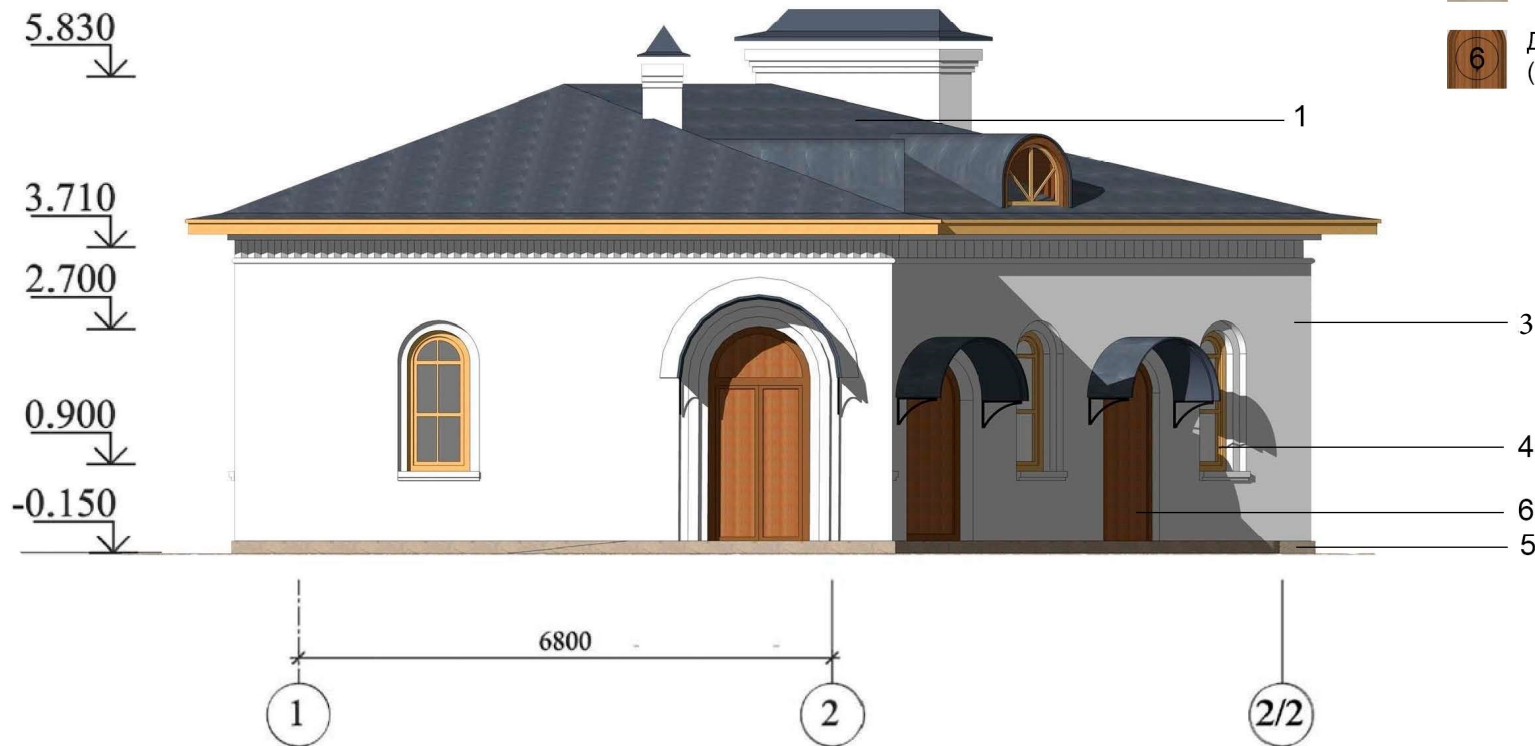
Разрез 3-3

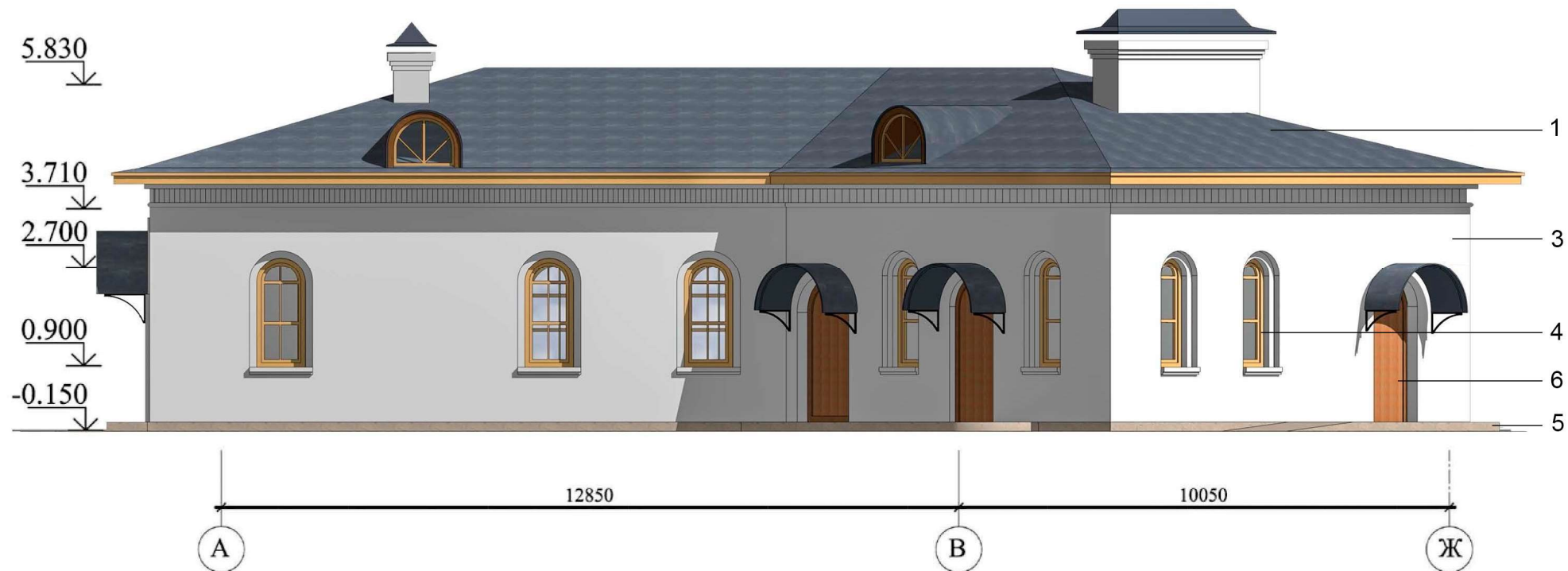




### Экспликация отделочных материалов

- 1 Кровельное покрытие - кровельная сталь, окрашенная в заводских условиях (RAL 5023)
- 3 Наружные ограждающие конструкции и детали фасада из пустотелого кирпича с последующим оштукатуриванием ц/п раствором по сетке и окраской атмосферостойкими красками (RAL 9001)
- 4 Оконные блоки ПВХ с двухкамерными стеклопакетами (RAL 1001)
- 5 Цоколь - облицовка гранитом (RAL 7031)
- 6 Двери наружные - деревянные (RAL 8003; RAL 8011)



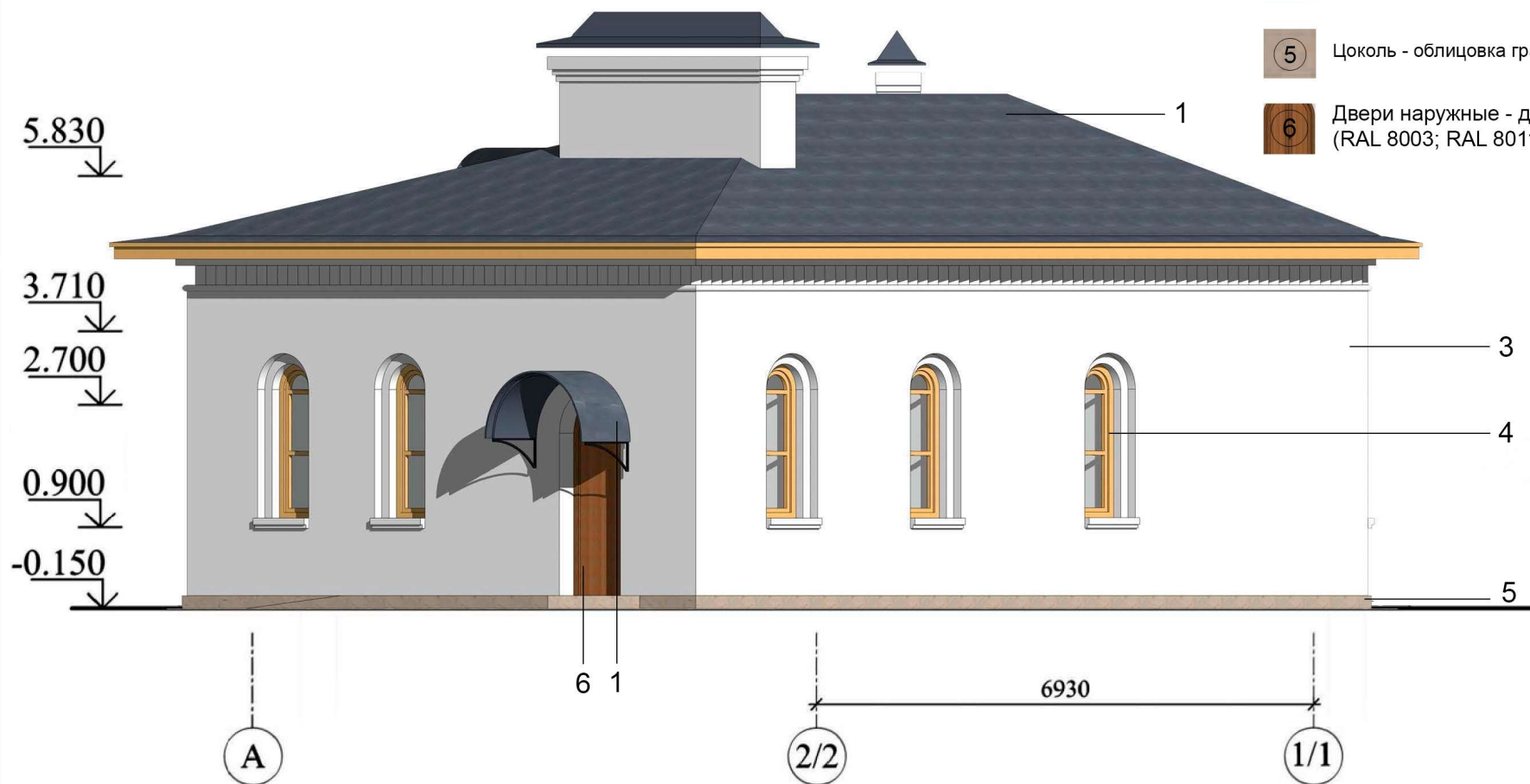


### Экспликация отделочных материалов

- 1
 Кровельное покрытие - кровельная сталь, окрашенная в заводских условиях (RAL 5023)
- 3
 Наружные ограждающие конструкции и детали фасада из пустотелого кирпича с последующим оштукатуриванием ц/п раствором по сетке и окраской атмосферостойкими красками (RAL 9001)
- 4
 Оконные блоки ПВХ с двухкамерными стеклопакетами (RAL 1001)
- 5
 Цоколь - облицовка гранитом (RAL 7031)
- 6
 Двери наружные - деревянные (RAL 8003; RAL 8011)

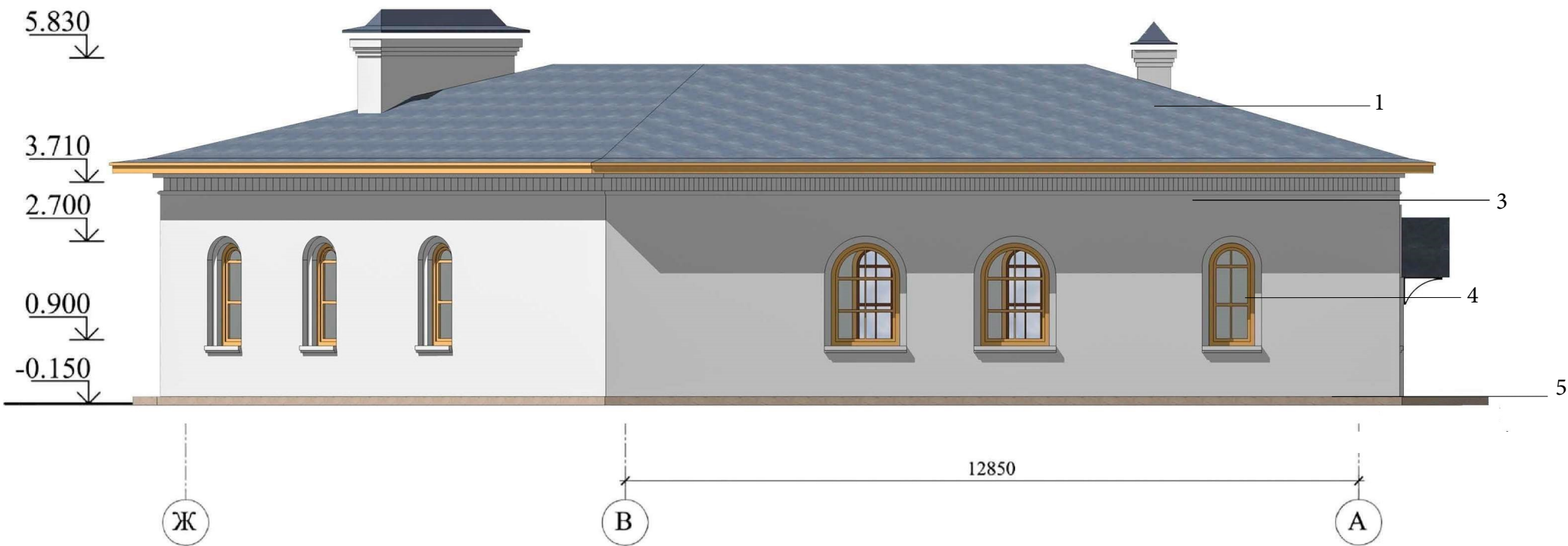
## Экспликация отделочных материалов

- ① Кровельное покрытие - кровельная сталь, окрашенная в заводских условиях (RAL 5023)
- ③ Наружные ограждающие конструкции и детали фасада из пустотелого кирпича с последующим оштукатуриванием ц/п раствором по сетке и окраской атмосферостойкими красками (RAL 9001)
- ④ Оконные блоки ПВХ с двухкамерными стеклопакетами (RAL 1001)
- ⑤ Цоколь - облицовка гранитом (RAL 7031)
- ⑥ Двери наружные - деревянные (RAL 8003; RAL 8011)



### Экспликация отделочных материалов

- 1 Кровельное покрытие - кровельная сталь, окрашенная в заводских условиях (RAL 5023)
- 3 Наружные ограждающие конструкции и детали фасада из пустотелого кирпича с последующим оштукатуриванием ц/п раствором по сетке и окраской атмосферостойкими красками (RAL 9001)
- 4 Оконные блоки ПВХ с двухкамерными стеклопакетами (RAL 1001)
- 5 Цоколь - облицовка гранитом (RAL 7031)

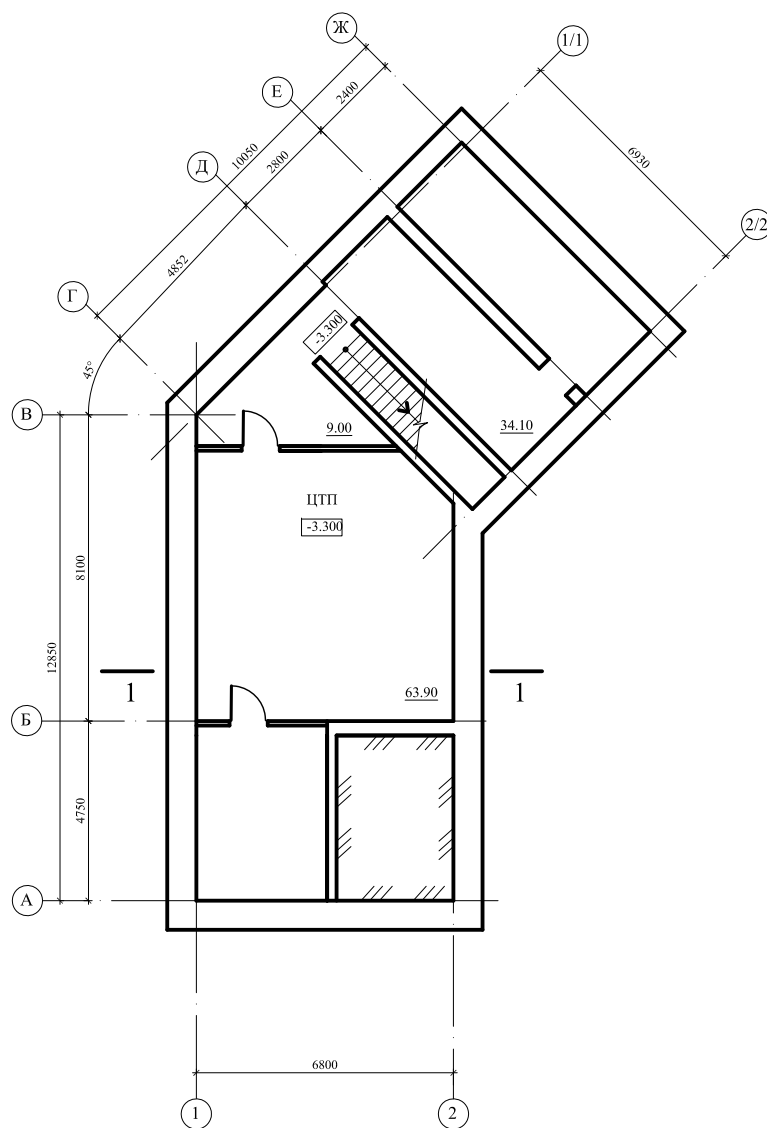




## Экспликация помещений

№ по плану	Наименование	Площадь м <sup>2</sup>
1	Помещение подвала	43.10
2	ЦТП	63.90

Итого площадь помещений 107.0

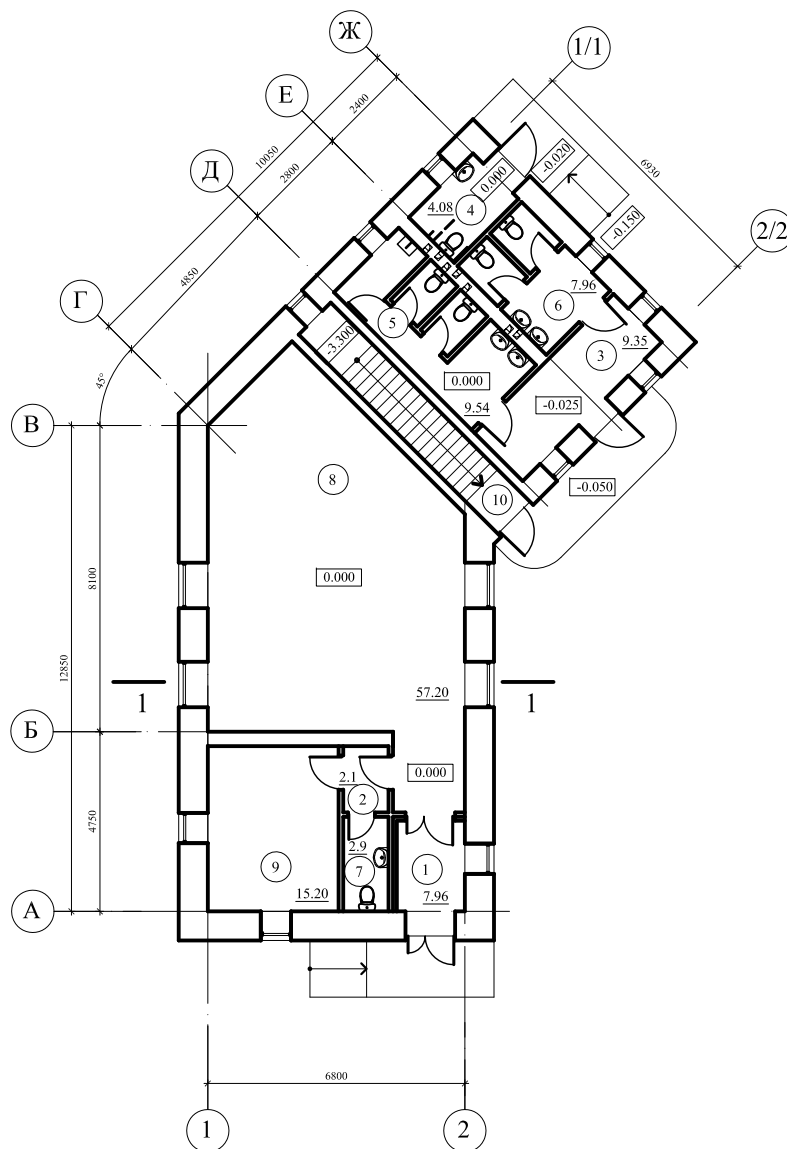


### Экспликация помещений

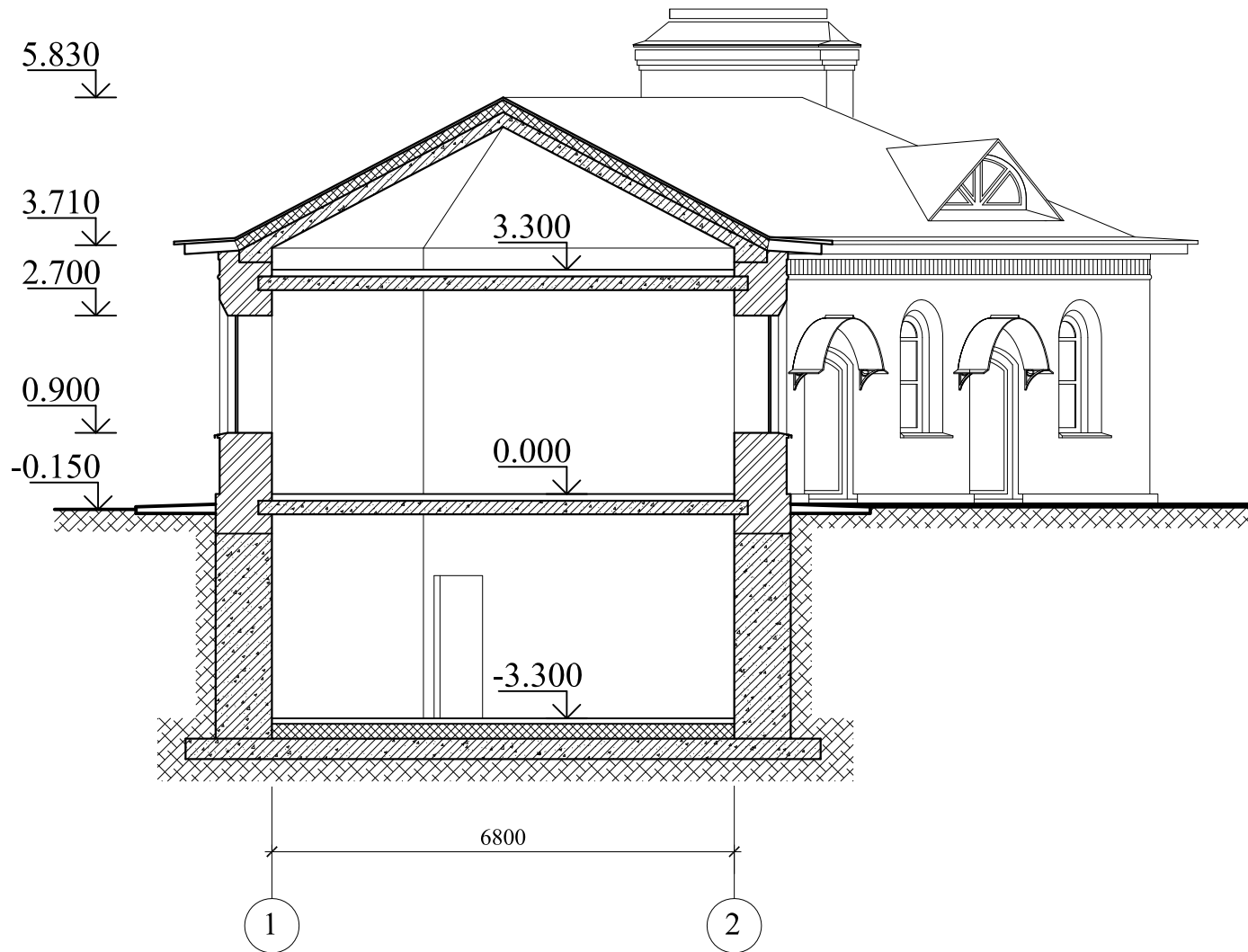
№ по плану	Наименование	Площадь м <sup>2</sup>
1	Тамбур входной	4.3
2	Тамбур-шлюз	2.1
3	Тамбур	9.35
4	Санузел М.Г.Н.	4.08
5	Санузел	9.54
6	Санузел	7.96
7	Санузел	2.9
8	Магазин	57.20
9	Комната охраны	15.20
10	Вход в подвал	

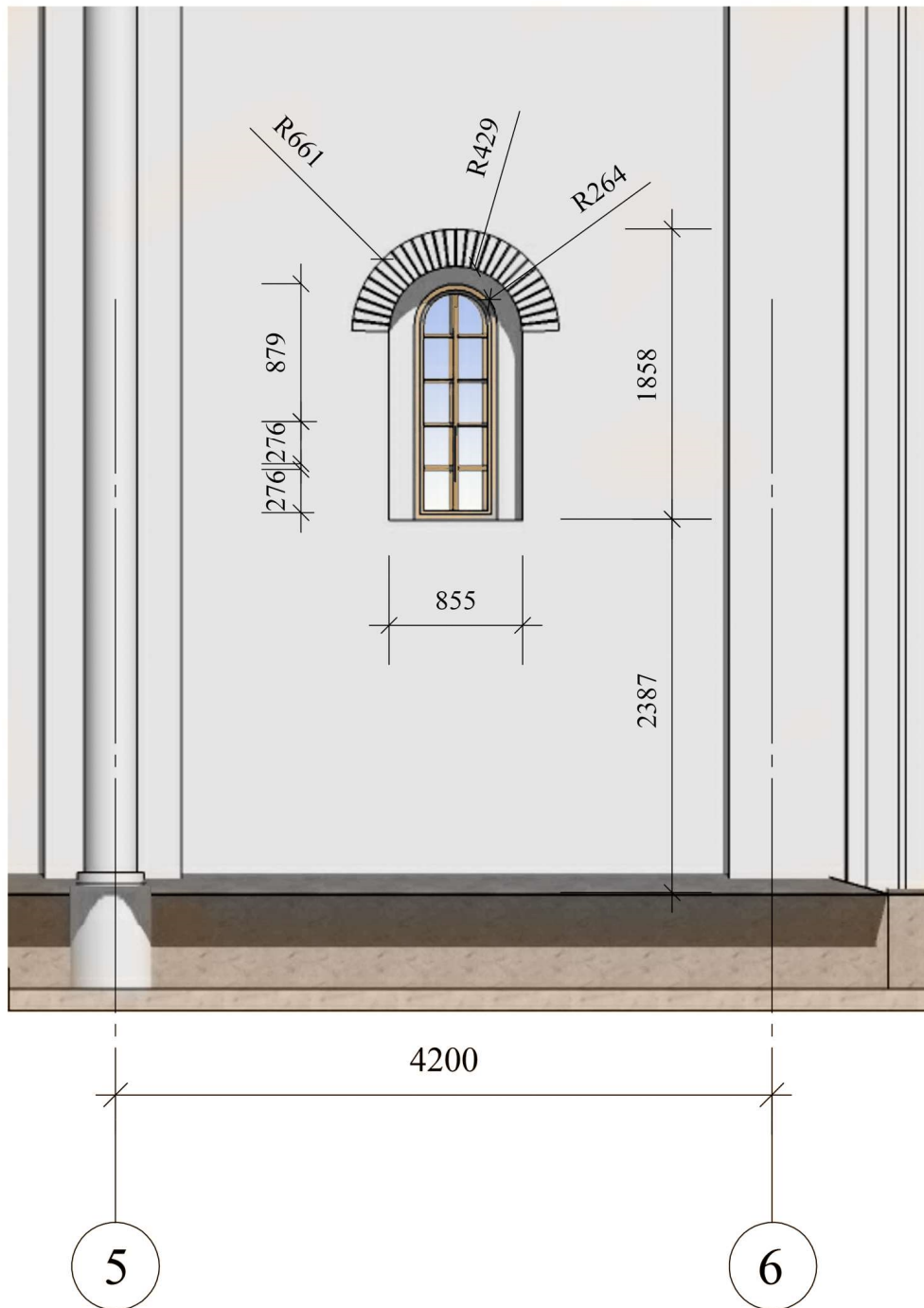
Итого площадь помещений

112.63



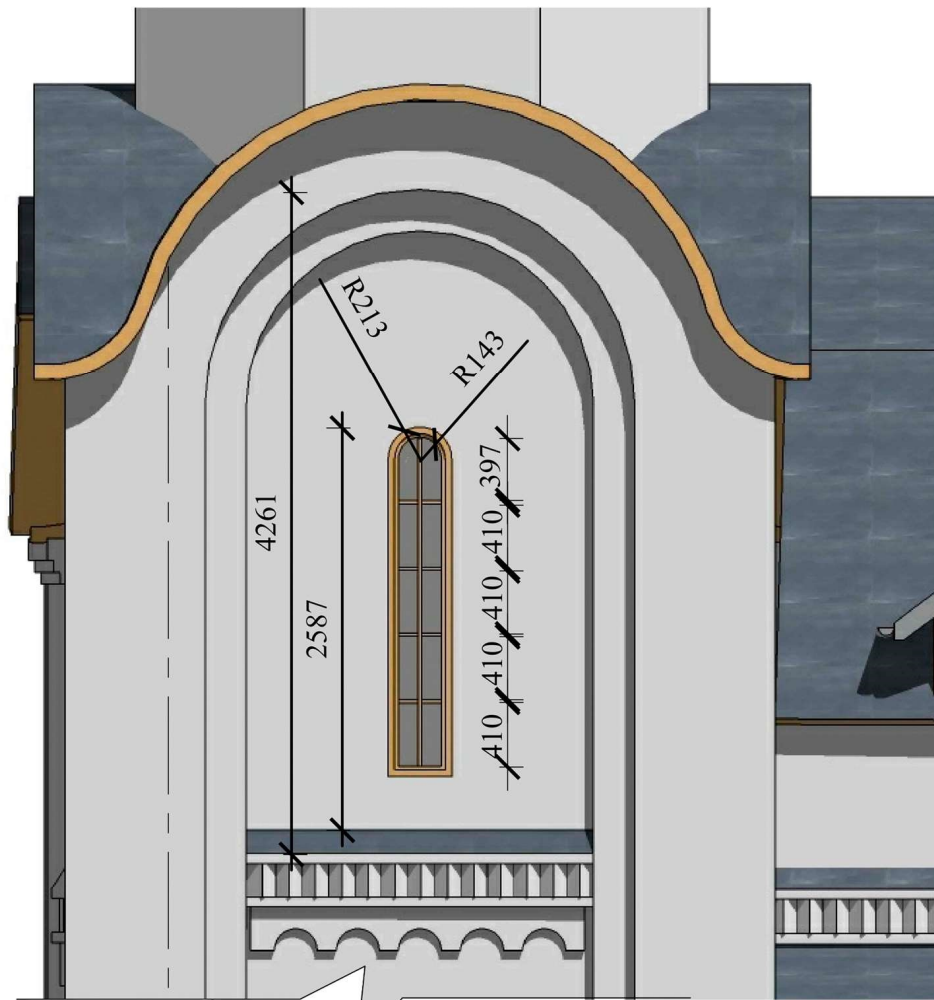
Разрез 1-1.





### Экспликация отделочных материалов

- ③ Наружные ограждающие конструкции и детали фасада из пустотелого кирпича с последующим оштукатуриванием ц/п раствором по сетке и окраской атмосферостойкими красками (RAL 9001)
- ④ Оконные блоки ПВХ с двухкамерными стеклопакетами (RAL 1001)
- ⑤ Цоколь - облицовка гранитом (RAL 7031)

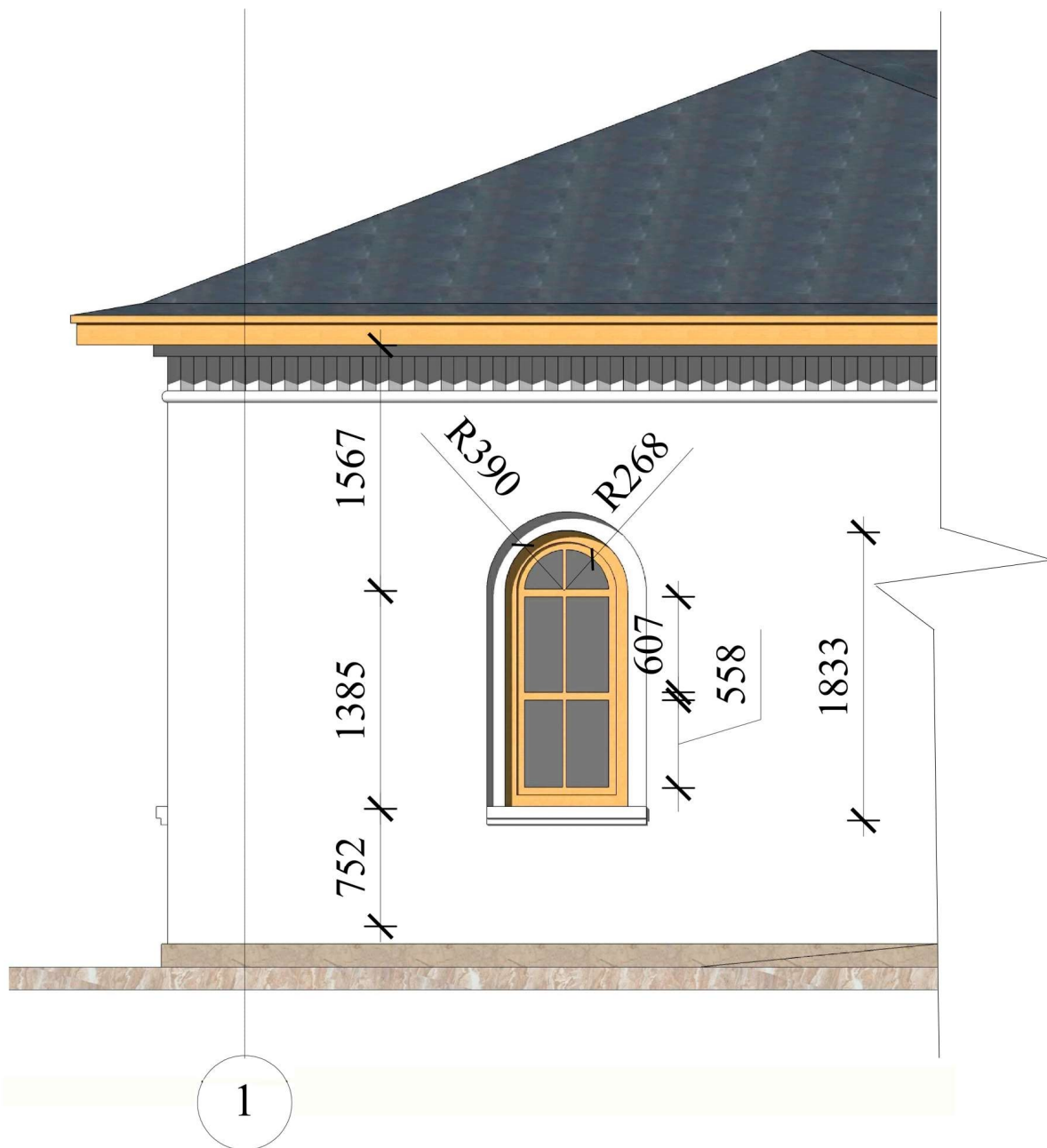


A/1

### Экспликация отделочных материалов

- ① Кровельное покрытие - кровельная сталь, окрашенная в заводских условиях (RAL 5023)
- ③ Наружные ограждающие конструкции и детали фасада из пустотелого кирпича с последующим оштукатуриванием ц/п раствором по сетке и окраской атмосферостойкими красками (RAL 9001)
- ④ Оконные блоки ПВХ с двухкамерными стеклопакетами (RAL 1001)





### Экспликация отделочных материалов

- ① Кровельное покрытие - кровельная сталь, окрашенная в заводских условиях (RAL 5023)
- ③ Наружные ограждающие конструкции и детали фасада из пустотелого кирпича с последующим оштукатуриванием ц/п раствором по сетке и окраской атмосферостойкими красками (RAL 9001)
- ④ Оконные блоки ПВХ с двухкамерными стеклопакетами (RAL 1001)
- ⑤ Цоколь - облицовка гранитом (RAL 7031)

## ПОЯСНИТЕЛЬНАЯ ЗАПИСКА.

### Общая часть

Проект «Храмового комплекса. Храм Рождества Пресвятой Богородицы в Богородском» по адресу: г. Москва, Погонный проезд, вл. 3-1, Религиозной организации «Финансово-хозяйственное управление Русской Православной церкви (Московский патриархат)» разработан на основании технического задания заказчика.

### Генеральный план и благоустройство.

Отводимый участок расположен в ВАО г. Москвы на ул. Погонный проезд вл. 3-1, между проектируемыми проездами №6327 и №6503, вдоль Погонного проезда. Участок вытянут в западном и восточном направлении и имеет сложную форму. С севера участок граничит с КИГИМ №23, с юга и запада – с жилой застройкой, с востока – лесопарковая зона. Участок свободен от застройки, имеются зеленые насаждения. Участок примыкает с востока к проектируемому проезду №6327 и имеет три въезда-выезда на территорию храмового комплекса. Рельеф участка спокойный.

Генеральным планом предусматриваются:

- посадка храмового комплекса на участок
- круговой объезд и обход вокруг храма
- хозяйственная площадка для размещения мусорных контейнеров
- автостоянка на территории – на 3м/места ( в т. ч. 1м/место для МГН)
- автостоянка в пределах отведенной территории – на 8м/мест

Объемно – планировочное решение.

### Храм.

Проектируемый храм, вместимостью 500 прихожан, относится к типу православных крестово-купольных храмов. В крестово-купольном типе храма центральный световой барабан опирается на четыре столба, расположенных в центре основного объема, соединенных подпружными арками. Переходом от арок к цилиндрическому основанию барабана служат паруса (перекрытия в форме вогнутых треугольников).

В планировочном отношении храм состоит из основного трехнефного объема, к которому с востока примыкает трехчастная алтарная часть. К востоку от средней части расположен алтарь. В западной части основного объема храма располагаются хоры, представляющие собой антресоль, расположенную над западным входом и предназначенную для церковного хора. Антресольный уровень балкона занимает меньше 40% площади храма. Балкон для хоров предназначен для размещения певчих (8-10) человек.

Главный вход в храм ориентирован на запад. Также имеются дополнительные входы, расположенные на северном и южном фасадах.

Здание храма запроектировано с подвалом в котором предусмотрены помещения для ввода инженерных коммуникаций, ризница, санузел, комната садового инвентаря и помещения для хранения церковной утвари.

Молельный зал имеет четкое зонирование и функциональную взаимосвязь, обусловленную требованиями совершения православных церковных богослужений и символикой богослужебного чина ( притвор в западной части храма, южный и северный приделы, главный зал и алтарную часть).

#### Церковный дом.

Проектируемый церковный дом – здание, предназначенное для служебно – бытовых целей, благотворительной и хозяйственной деятельности прихода (православной общины).

Дом двухэтажный с подвалом и теплым чердаком. Основная часть дома прямоугольная со звонницей которая примыкает с южной стороны здания. По лестничной клетке, расположенной с южной стороны здания осуществляется подъем на звонницу.

В подвале предусмотрены помещения для ввода инженерных коммуникаций, ризница, кладовая слесарного инструмента, комната садового инвентаря и помещения для хранения церковной утвари.

На первом этаже расположены - гардероб, вестибюль, санузлы, с/у для МГН, учебная комната, трапезная на 35 чел., гардеробная для персонала, кладовая сухих продуктов, помещение для разогрева пищи, моечная посуды, ПУИ, с/у, душевая.

На втором этаже - коридор, бухгалтерия, кабинеты, чаепитная, помещение для бесед, холл, санузлы, ПУИ, архив, учебная комната.

Теплый чердак предназначен для размещения венткамеры, комнаты настоятеля и, комнаты клира и чердачное помещение. Сообщение между этажами осуществляется посредством коридора и лестницы. Высота этажа в чистоте составляет 3.0 метра. Для прихожан III и VI групп МГН возможен доступ только на первый этаж.

## Церковная лавка.

Здание церковной лавки предназначено для нужд прихожан и нужд прихода. Здание запроектировано с подвалом и холодным чердаком.

В подвале предусмотрены- помещение ЦТП, помещение для ввода инженерных коммуникаций.

На первом этаже расположены – комната охраны, санузел, торговый зал церковной лавки, общественный туалет с санузлом для МГН.

Фасады зданий храмового комплекса выполнены в едином стиле. Наружные стены декорированы выступающими архитектурными элементами, в том числе карнизами, обрамлениями дверей и окон. Наружные стены штукатурятся с последующим окрашиванием атмосферостойкими красками. Цоколь облицовывается гранитом. Кровля покрывается кровельной сталью, окрашенной в заводских условиях.

Расчет необходимого количества машино-мест

Храмовый комплекс.

Расчет выполнен в соответствии с приложением 6 к Региональным нормативам градостроительного проектирования г. Москвы в области транспорта, автомобильных дорог регионального или межмуниципального значения, утвержденным постановлением Правительства Москвы от 23.12.2015 № 945-ПП.

1. Объект проектирования – религиозное использование (3.7) (храмы). Назначение объекта – храмовый комплекс. Место размещения – г. Москва, Погонный проезд, владение 3-1, район станции метро «Бульвар Рокоссовского».
2. Суммарная поэтажная площадь объекта 2258.0м<sup>2</sup>.
3. Место расположения объекта:
  - зона Т2 (K3=0.46);
  - проектируемый объект находится в пределах 380м радиуса доступности до метро и в пределах 150м от магистральной улично-дорожной сети, на которой организовано движение наземного городского пассажирского транспорта (K2=0.7).

Расчет:  $NB-S/S2 \times K3 \times K3 = 2258 \text{ м}^2 / 220 \text{ м}^2 / \text{место временного хранения автотранспортных средств} \times 0.46 \times 0.7 = 3.3 \sim 3$  места временного хранения автотранспортных средств.

3 места временного хранения автотранспортных средств размещено в границах участка.

ГАП

Скугарева Г.Г.

**Технико-экономические показатели**

Показатели	Ед.изм.	Храм на 500 прихожан	Церковный дом	Церковная лавка	Храмовый комплекс
Площадь отведенного участка	м <sup>2</sup>				3112 <sub>+</sub> 20
Этажность	этаж	подвал+ 1 этаж+антресоль	4 этажа (подвал+1 эт.+ 2 эт.+ теплый чердак)	2 этажа (подвал+1 эт.)	
Высота	м	25,00 (до низа яблока)	10,50 (до конька кровли) 17,275 ( подкрестовое яблоко звонницы)	5,83 (до конька кровли)	
Площадь застройки	м <sup>2</sup>	528,0	397,3	201,2	1126,5
Общая площадь: в т.ч.-подзем. -надзем.	м <sup>2</sup>	843,6	1158,6	255,8	2258,0
	м <sup>2</sup>	369,4 474,2	278,6 880,0	122,1 133,7	
Строительный объем в т.ч.-подзем. -надзем.	м <sup>3</sup>	7826,7	4581,0	1336,0	13743,7
		1543,7 6283,0	1056,0 3525,0	516,0 820,0	
Суммарная поэтажная площадь (в границах наружных стен)	м <sup>2</sup>	843,6	998,82	219,63	2062,05
Парков. места на территории	м/место	2+1 м/м для инвалидов			